



Adaptação baseada em Ecossistemas no PMMA & Integração de Adaptação e Mitigação em Planos Diretores

Por ordem do



Ministério Federal
do Meio Ambiente, Proteção da Natureza
e Segurança Nuclear

da República Federal da Alemanha

Por meio da:

giz Deutsche Gesellschaft
für Internationale
Zusammenarbeit (GIZ) GmbH

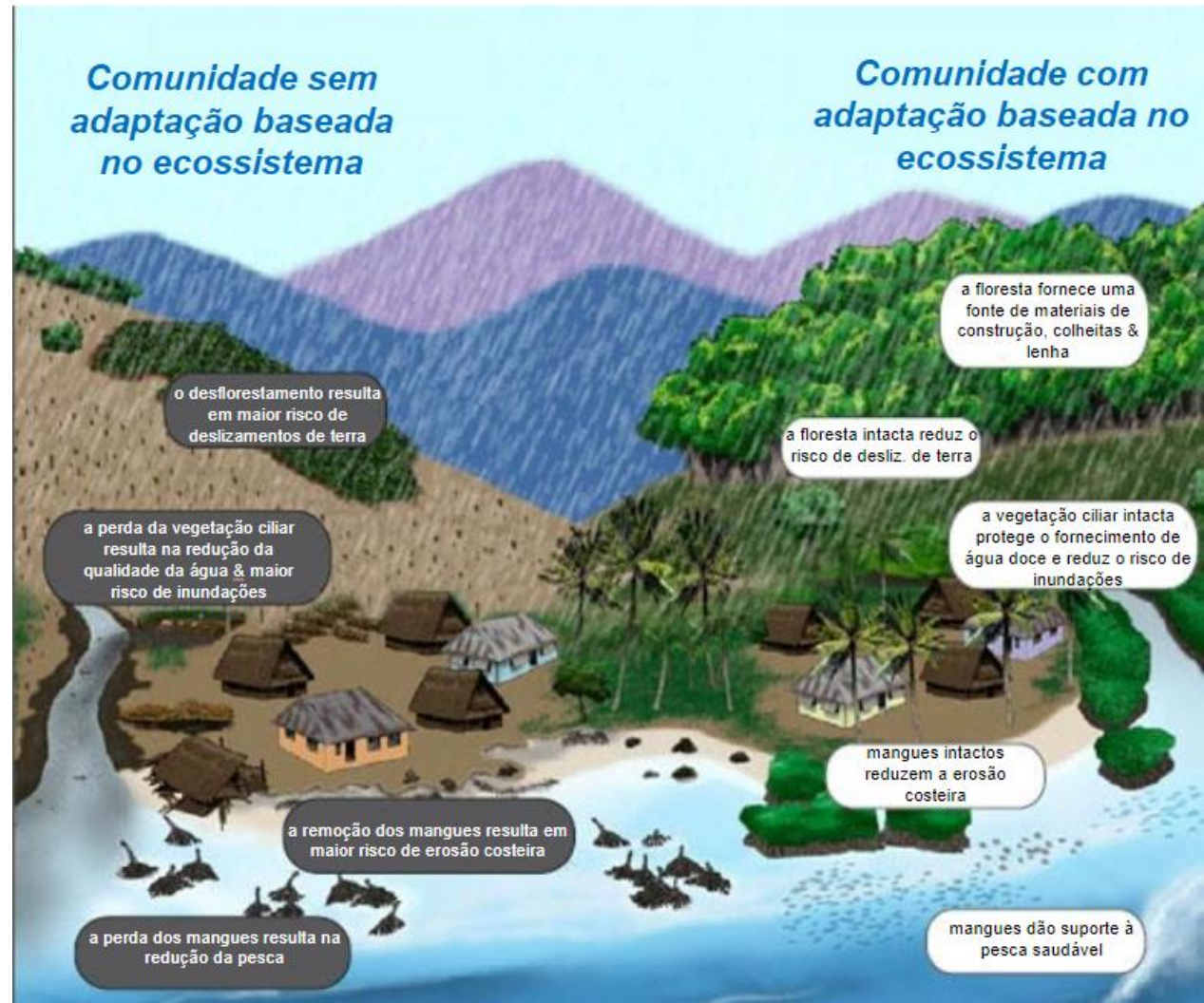


MINISTÉRIO DO
MEIO AMBIENTE



Adaptação baseada em Ecossistemas (AbE)

“Adaptação baseada em ecossistemas é o uso da biodiversidade e dos serviços ecossistêmicos como parte de uma estratégia geral de adaptação para ajudar as pessoas a se adaptarem aos efeitos adversos das mudanças climáticas”.
(CBD, 2009)

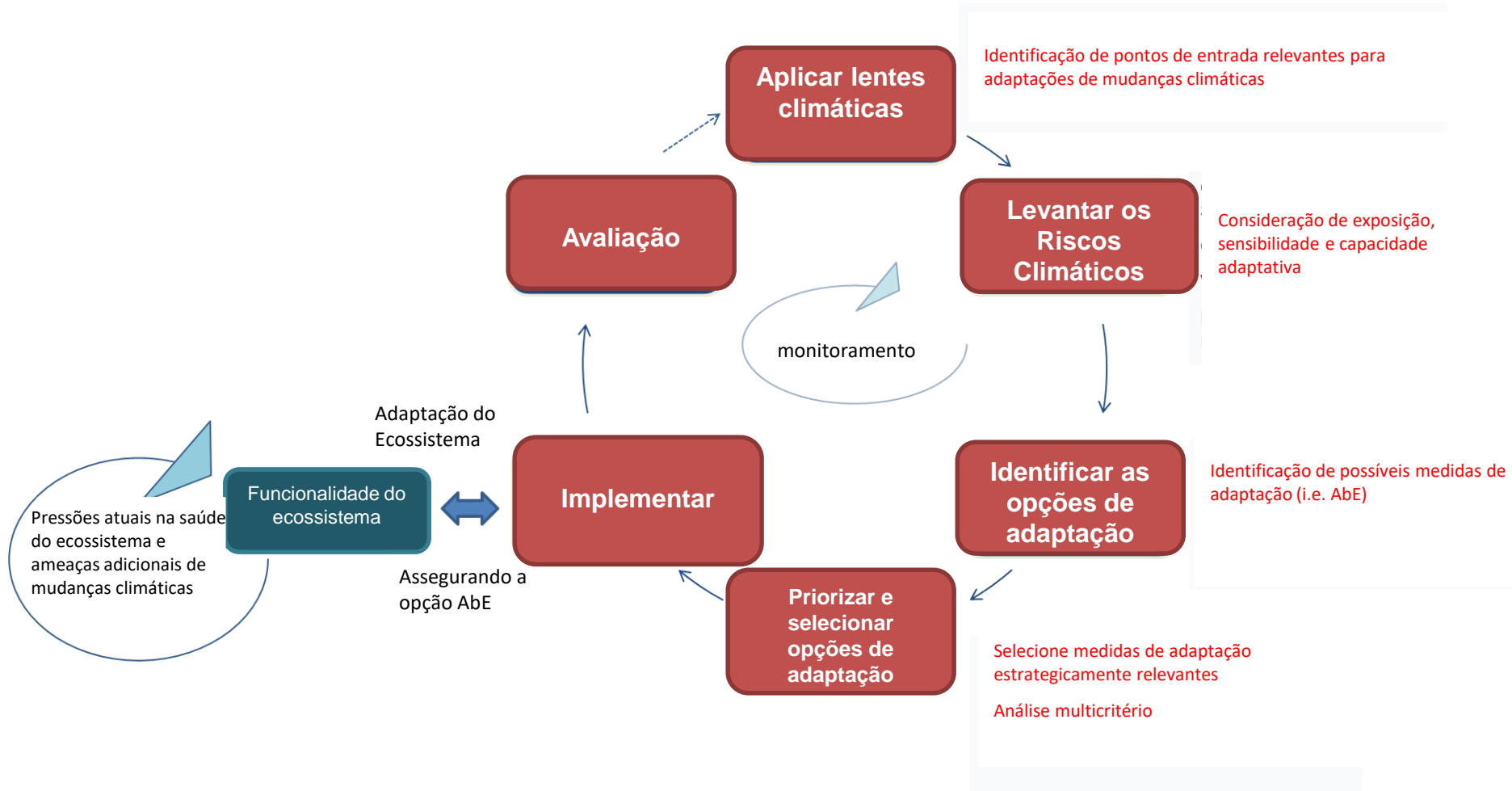


Adaptação baseada em Ecossistemas (AbE)



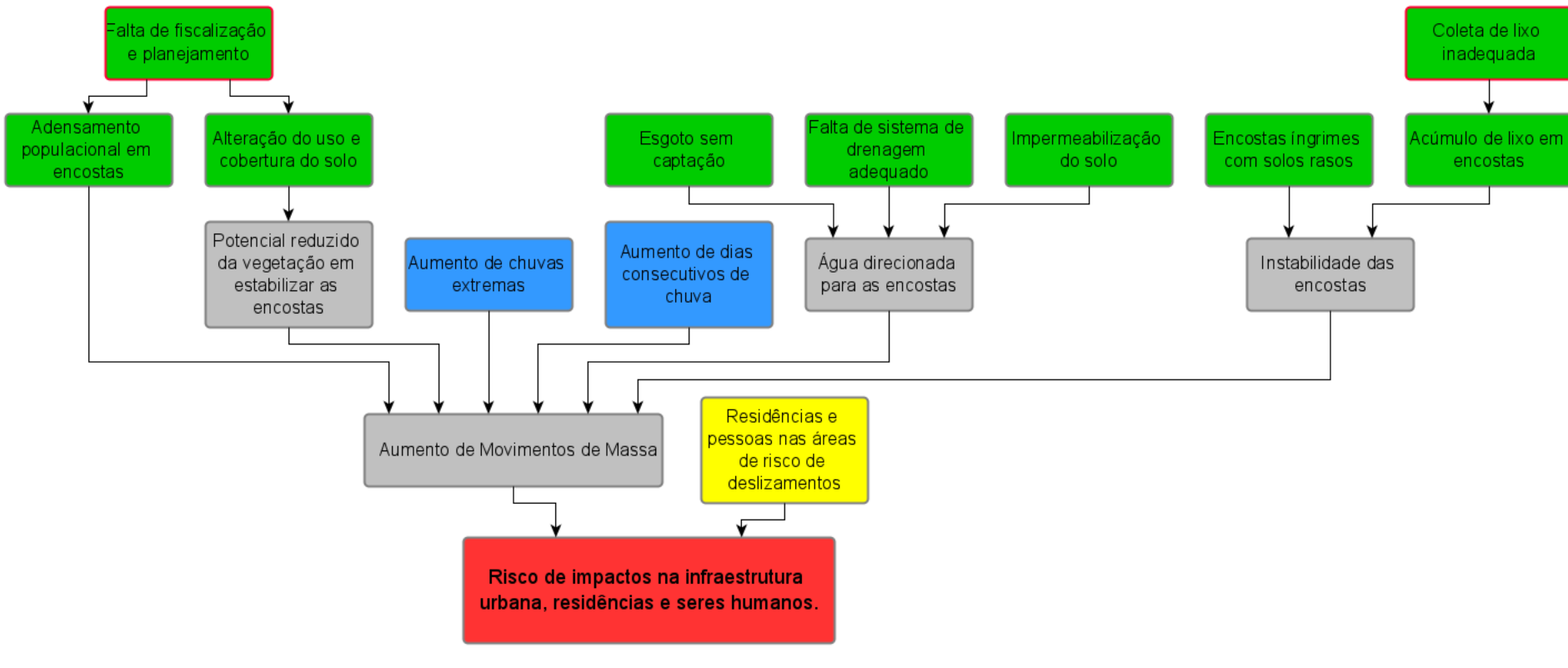
Dia de Adaptação e Resiliência Santista

Adaptação baseada em Ecossistemas (AbE)



Dia de Adaptação e Resiliência Santista

Análise de Risco Climático: Cadeia de Impacto



Legenda

Exposição

Sinal climático

Risco

Impacto

Sensibilidade ecológica ou social

Capacidade adaptativa

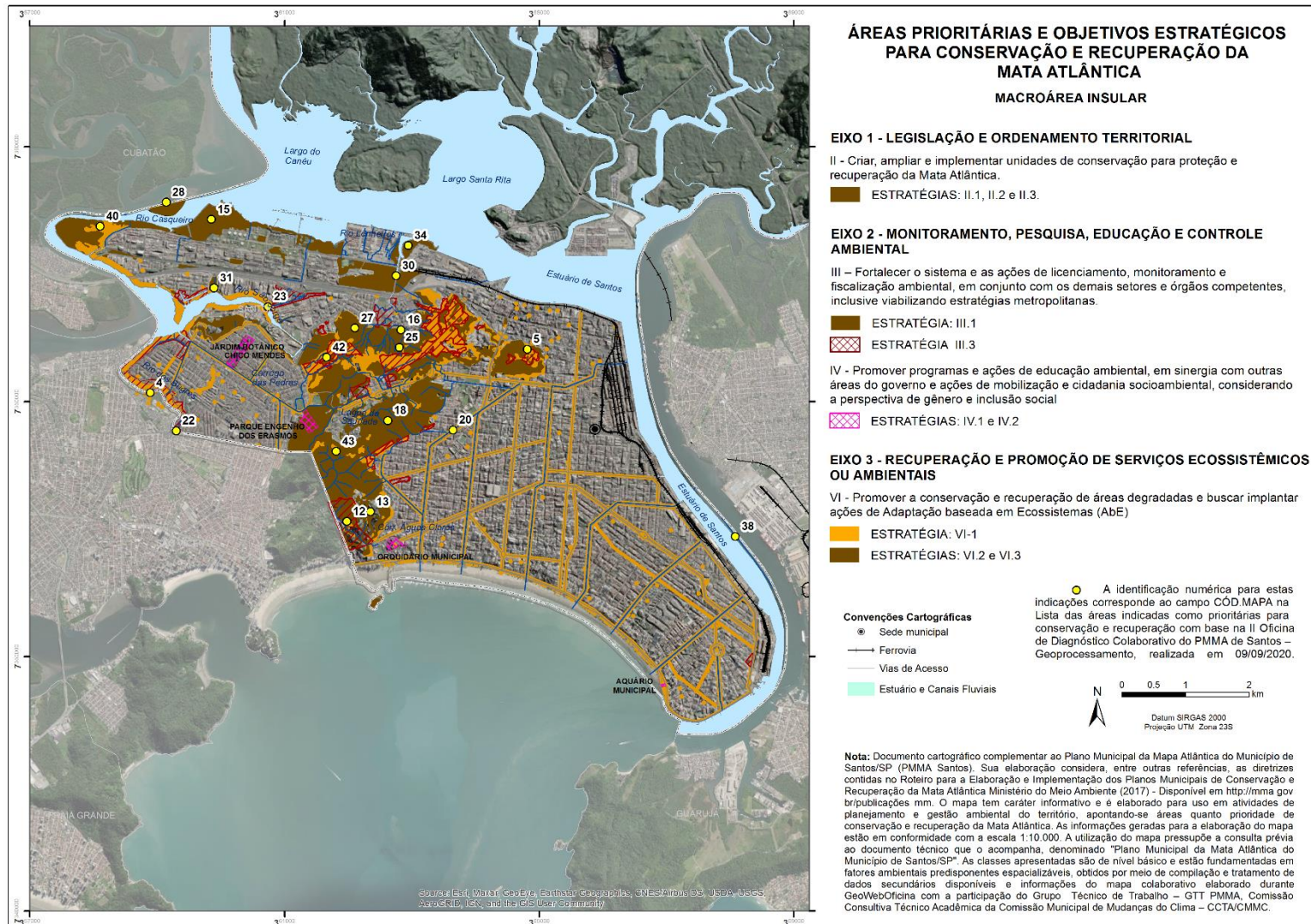
Dia de Adaptação e Resiliência Santista

Medidas de AbE no Plano de Ação

Nº AÇÃO	AÇÃO	LOCALIZAÇÃO ÁREAS PRIORITÁRIOS	PRIORIDADE	RESPONSABILIDADE	PARCERIAS	MEDIDA DE ADAPTAÇÃO BASEADA EM ECOSISTEMAS - AbE
Eixo Estratégico 3 - Recuperação e Promoção de serviços ecossistêmicos e ambientais						
Objetivo VI – Promover a conservação e recuperação de áreas degradadas e buscar implantar ações de Adaptação baseada em Ecossistemas (AbE)						
Estratégia VI.1 – Promover estratégias de recuperação de áreas degradadas e buscar implantar ações de Adaptação baseada em Ecossistemas (AbE) em áreas críticas e prioritárias para a recuperação da vegetação nativa, particularmente nas ZPPAs e áreas de preservação permanente, considerada a perspectiva de gênero e inclusão social						
VI.1.1	Desenvolver um Programa de Adaptação baseada em Ecossistemas para implementação e priorização de projetos de recuperação de áreas degradadas segundo prioridades definidas no PMMA e metodologia apropriada visando, inclusive, captação de recursos (FEHIDRO, Fundo Clima, BNDES, compensação ambiental e florestal, dentre outros) e considerando a questão de gênero	Geral	Média	SEMAM	SESERP, Programa Santos Novos Tempos e demais órgãos responsáveis	Essa ação é uma medida de AbE porque visa na redução dos riscos climáticos através do aumento da oferta de serviços ecossistêmicos o que pode beneficiar todas as pessoas e bens materiais expostas aos riscos climáticos no município de Santos.

Dia de Adaptação e Resiliência Santista

Mapeamento das áreas de medidas de AbE



Integrando Adaptação e Mitigação em Planos Diretores



Potencialidades

- Zonas Especiais;
*Zona Especial da Praia (ZEPE);
Zonas de Proteção Paisagística e Ambiental (ZPPA)
como potencializadoras de AbE;*
- Lâminas máximas de Gabarito e parâmetros urbanísticos para garantir conforto térmico e ventilação urbana;

Desafios

- Automóveis como prioridade;
*Rever parâmetros mínimos de vagas de garagem,
áreas computáveis;*
- Adequação de coeficientes de aproveitamento e tamanhos de lotes para equalizar taxa de permeabilidades e outros parâmetros sustentáveis;

Dia de Adaptação e Resiliência Santista

Obrigado!

Por ordem do



Ministério Federal
do Meio Ambiente, Proteção da Natureza
e Segurança Nuclear

da República Federal da Alemanha

Por meio da:

giz

Deutsche Gesellschaft
für Internationale
Zusammenarbeit (GIZ) GmbH



MINISTÉRIO DO
MEIO AMBIENTE

