



Adaptação Climática em Cidades Costeiras – Experiências inspiradoras em Cidades da Rede C40

Bárbara Barros (bbarros@c40.org)

C40 Gerente Sênior de Financiamento para Adaptação Climática.
Assessora técnica para o Programa de Ação Climática para a Cidade do Rio de Janeiro

Por ordem do



Ministério Federal
do Meio Ambiente, Proteção da Natureza
e Segurança Nuclear

da República Federal da Alemanha

Por meio da:

giz Deutsche Gesellschaft
für Internationale
Zusammenarbeit (GIZ) GmbH



MINISTÉRIO DO
MEIO AMBIENTE





Prazer, somos a C40 Cities

97 Grandes Cidades Globais

Uma rede de cidades lideradas por Prefeitos

Com objetivo de preparar as cidades para a mudança do clima

As cidades C40 representam

-  700 milhões de cidadãos
-  25% da economia global

Salvador
Rio de Janeiro
São Paulo
Curitiba

AFRICA: ABIDJAN – ACCRA – ADDIS ABABA – CAPE TOWN – DAKAR – DAR ES SALAAM – DURBAN (ETHEKWINI) – EKURHULENI – FREETOWN – JOHANNESBURG – LAGOS – NAIROBI – TSHWANE | **CENTRAL EAST ASIA:** BEIJING – CHENGDU – DALIAN – FUZHOU – GUANGZHOU – HANGZHOU – HONG KONG – NANJING – SHANGHAI – SHENZHEN – QINGDAO – WUHAN – ZHENJIANG | **EAST, SOUTHEAST ASIA & OCEANIA:** AUCKLAND – BANGKOK – HANOI – HO CHI MINH CITY – JAKARTA – KUALA LUMPUR – MELBOURNE – QUEZON CITY – SEOUL – SINGAPORE – SYDNEY – TOKYO – YOKOHAMA | **EUROPE:** AMSTERDAM – ATHENS – BARCELONA – BERLIN – COPENHAGEN – HEIDELBERG – ISTANBUL – LISBON – LONDON – MADRID – MILAN – MOSCOW – OSLO – PARIS – ROME – ROTTERDAM – STOCKHOLM – TEL AVIV – VIENNA – WARSAW | **LATIN AMERICA:** BOGOTÁ – BUENOS AIRES – CURITIBA – GUADALAJARA – LIMA – MEDELLÍN – MEXICO CITY – RIO DE JANEIRO – SALVADOR – SÃO PAULO – SANTIAGO – QUITO | **NORTH AMERICA:** AUSTIN – BOSTON – CHICAGO – HOUSTON – LOS ANGELES – MIAMI – MONTRÉAL – NEW ORLEANS – NEW YORK – PHILADELPHIA – PHOENIX – PORTLAND – SAN FRANCISCO – SEATTLE – TORONTO – VANCOUVER – WASHINGTON DC | **SOUTH & WEST ASIA:** AMMAN – BENGALURU – CHENNAI – DELHI – DHAKA – DUBAI – KARACHI – KOLKATA – MUMBAI



Como apoiamos as cidades?



Melhor prática compartilhamo e apoiando Cidade online: webminars, calls, e-mails etc.



Workshops, study tours, eventos



Projetos



Declarações

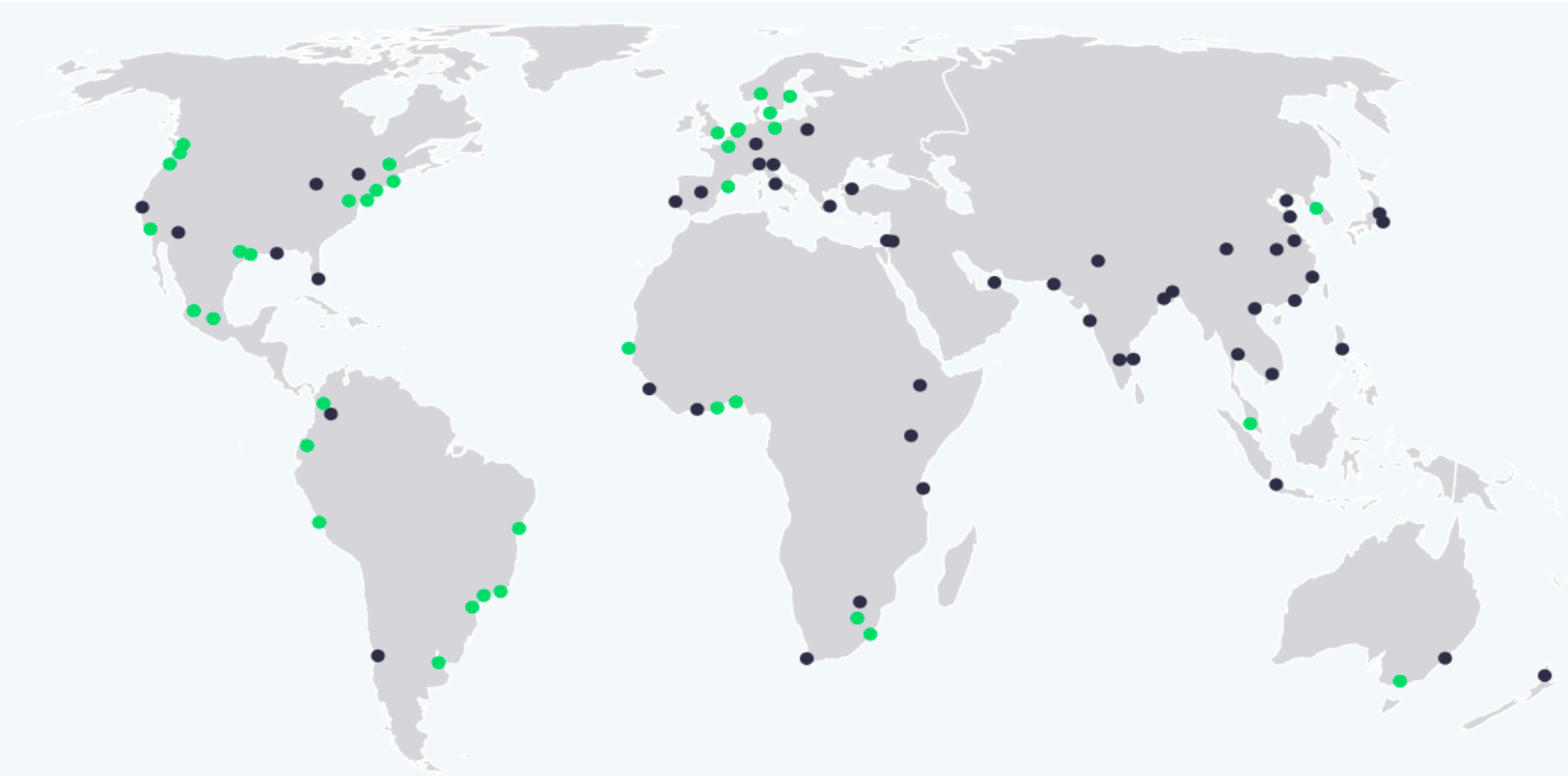


Promoção de Assistência Técnica e apoio direto

70%

Cidades C40 já implementaram novas ações climáticas mais ambiciosas e aceleradas como resultado da participação das Redes C40

PROGRAMA DE AÇÃO CLIMÁTICA E O COMPROMISSO 2020



Todas as Cidades em verde entregaram Planos de Ação Climática em acordo com a meta de 1.5 C até 2020

- Programa de Assistência Técnica para as Cidades C40 para desenvolverem **Planos de Ação Climática compatíveis com a ambição de 1,5C do Acordo de Paris**
- As cidades signatária dos Compromisso 2020 (Cidades C40 e cidades não-C40), se comprometem a reduzir sua trajetória de emissões a partir de 2020 e alcance da **neutralidade de emissões até 2050, bem como metas para a adaptação e inclusão climática**
- Todos os Planos de Ação Climática seguem o Quadro de Planejamento da Ação Climática: uma metodologia comum para todas as cidades participantes do Programa de Ação Climática Global.

PROGRAMA DE AÇÃO CLIMÁTICA NA AMÉRICA LATINA

As Cidades C40 apoiadas pela Assistência Técnica do Programa de Ação Climática C40





Adaptação Climática em Cidades Costeiras – Experiências inspiradoras em Cidades da Rede C40

Por ordem do



Ministério Federal
do Meio Ambiente, Proteção da Natureza
e Segurança Nuclear

da República Federal da Alemanha

Por meio da:

giz Deutsche Gesellschaft
für Internationale
Zusammenarbeit (GIZ) GmbH



MINISTÉRIO DO
MEIO AMBIENTE



Desafios para a implementação da adaptação climática



O que se baseiam as experiências inspiradoras das Cidades C40 na implementação das suas ações de adaptação climática?

Há vários fatores que viabilizam a implementação de ações de adaptação e sua continuidade, em geral, a adaptação é a combinação de:



Implementação de ações para a redução do risco climático, incluindo a adoção de Soluções Baseadas na Natureza



Fortalecimento da Capacidade Institucional e estabelecimento de uma Governança Integrada



Fortalecimento da capacidade de resposta das populações e redução de vulnerabilidades locais



Envolvimento das Partes Interessadas



Financiamento



Sistemas de Monitoramento, Reporte e Verificação

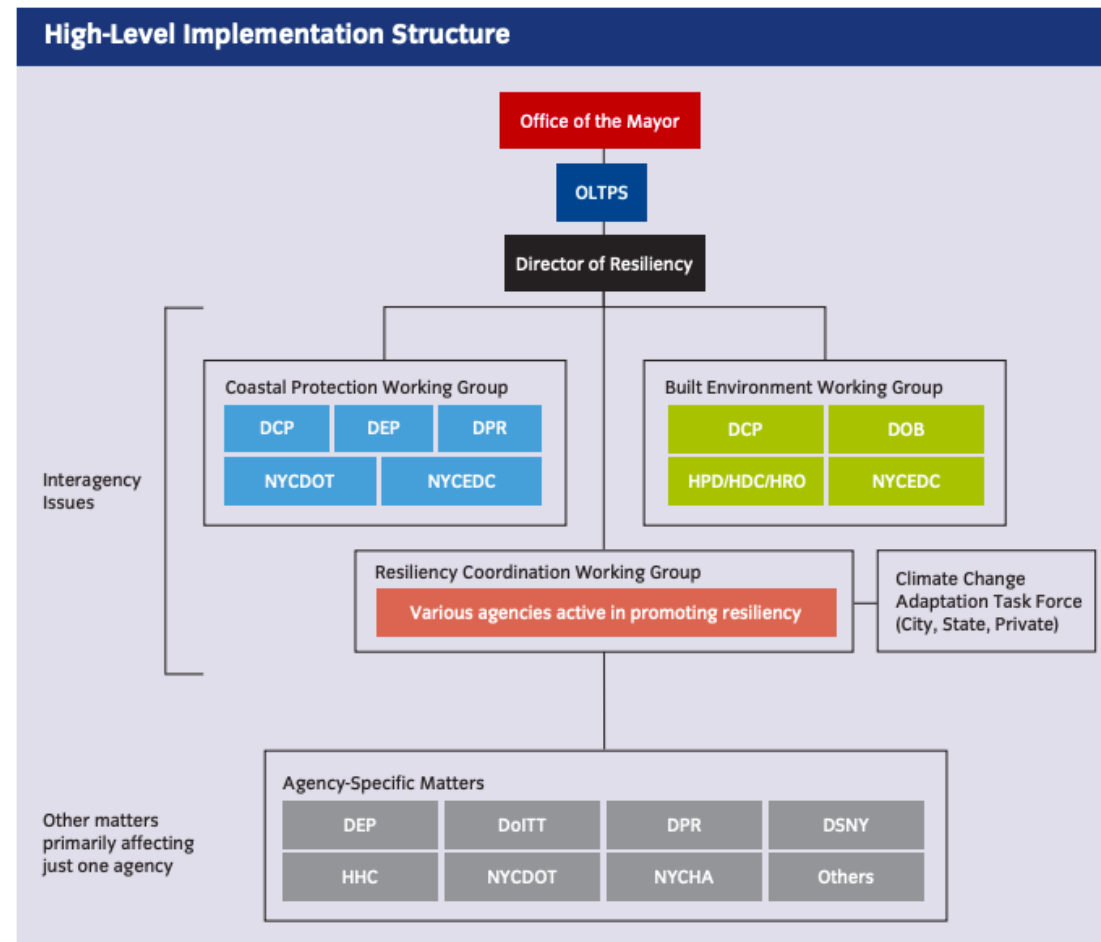
Hoje vamos destacar algumas experiências inspiradoras que abordam alguns desses componentes.



Nova York

Nova York - Estrutura de Governança

1. Alta capacitação técnica de funcionários da Prefeitura, e envolvimento em todo o desenvolvimento do Plano
2. Processo de planejamento metódico, transparente e inclusivo.
3. Liderança e envolvimento do alto nível de tomada decisão
4. Comitês temáticos para desenvolvimento das ações e Conselhos Consultivos (envolvendo a Academia, Terceiro Setor etc.)
5. Envolvimento do legislativo
- 6. Elaboração de plano de implementação, incluindo cronograma e fontes de financiamento**





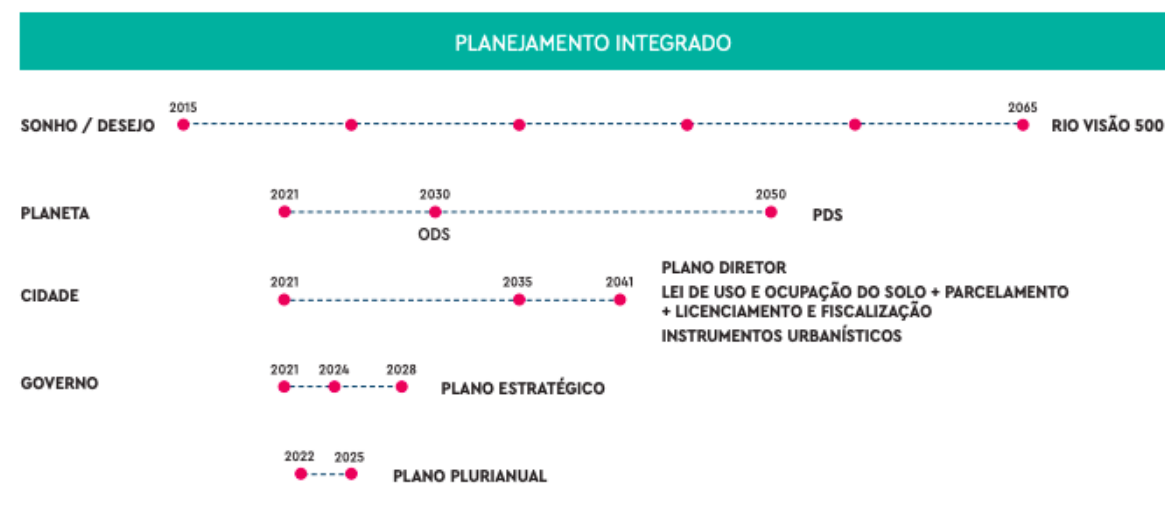
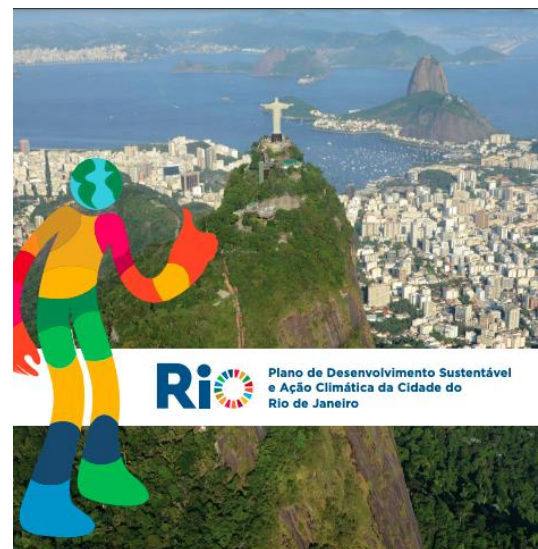
Rio de Janeiro

Rio de Janeiro – Planejamento Integrado

Uma boa prática para a implementação das ações de adaptação climática é a adoção da abordagem conceitual de *mainstreaming*, ou integração das ações de adaptação climática ou ação climática diretamente no planejamento urbano da cidade existente e em políticas setoriais.

A Cidade do Rio de Janeiro lançou em 2021 o seu **Plano de Desenvolvimento Sustentável e Ação Climática**.

As ações do Plano foram diretamente integradas no **Plano Estratégico de Gestão**, lançado no mesmo ano, e na **Revisão do Plano Diretor**, também no mesmo ano.





Nova York

Nova York - Implementação de Parques nas zonas inundáveis costeiras

- **Parques com soluções combinadas de infraestrutura verde e soluções baseadas na natureza**, com medidas de gestão de inundações com abordagem de **infraestruturas cinza**
- Os parques trazem a **abordagem de espaços multifuncionais**, porque são preparados para eventos de ressacas e inundações costeiras, mas também são áreas de lazer e habitat para ecossistemas naturais



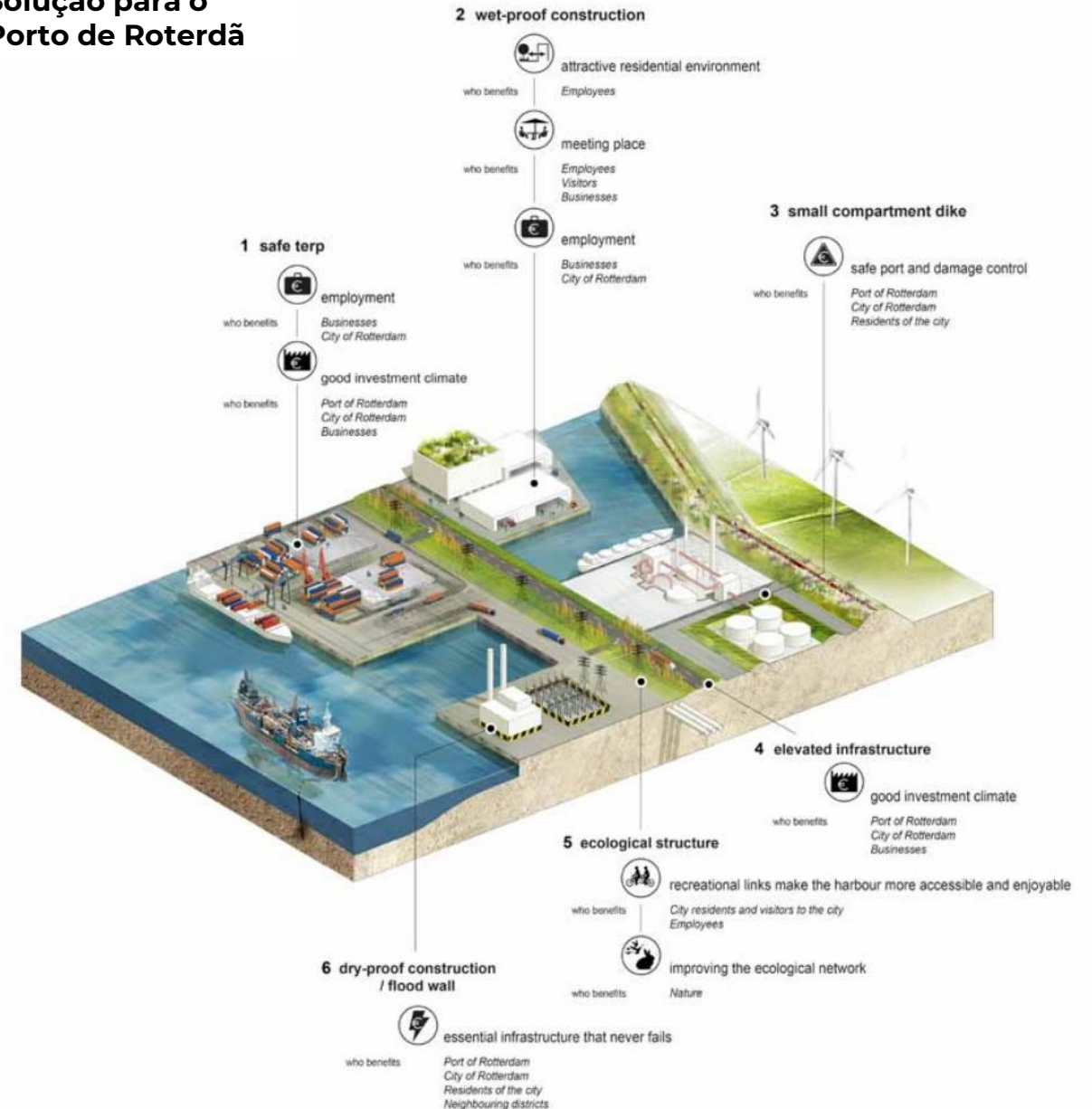


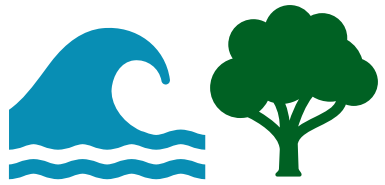
Roterdã

Roterdã - Proteção de Infraestruturas Críticas com soluções de múltiplos benefícios

- Dentre das múltiplas ações que a Cidade de Roterdã está adotando para a sua adaptação, destaca-se a proteção de infraestruturas críticas com soluções de múltiplos benefícios.
- Por exemplo, para o Porto de Roterdã, foi considerado o reforço de diques, a elevação de infraestruturas para cotas mais altas, a proteção de instalações de energia etc., combinados com estratégias de soluções baseadas na natureza e espaços públicos

Solução para o Porto de Roterdã





Seattle e Seul

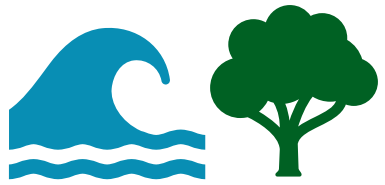
Requalificação dos rios urbanos com o uso de infraestruturas verdes e azuis

Seattle



Seul





Medellin

Medellin | Corredores Verdes

Para lidar com o aumento de temperaturas, a Cidade de Medellín transformou **18 ruas e 12 vias fluviais em "Corredores Verdes"**, com ações de reflorestamento nas vias identificadas com escassez de áreas verdes, **incluindo margens dos rios, favelas e vazios urbanos.**

"Quando tomamos a decisão de plantar os 30 corredores, nos concentramos em áreas que não tinham espaços verdes": Prefeito Federico Gutiérrez.

"Com esta intervenção, conseguimos reduzir a temperatura em mais de 2° C e os cidadãos já percebem esta diferença": Prefeito Federico Gutiérrez.

Para saber mais, acesse:

https://www.c40knowledgehub.org/s/article/Cities100-Medellin-s-interconnected-green-corridors?language=en_US





Medellin

Corredores Circunvalares de Medellín

Controle do crescimento de áreas informais sobre as franjas ambientais do Vale de Medellín, por meio de:

- Construção de uma rede de parques naturais urbanos
- Zonas agrícolas sustentáveis
- Reflorestamento
- Uso de mão de obra local para agricultura e manejo florestal – geração de renda local
- Apropriação dos espaços públicos pela população para lazer e práticas de atividades físicas





Buenos Aires

Buenos Aires | Projeto de Requalificação e Integração Social – Barrio Rodrigo Bueno

Mapeamento de áreas de risco de inundação e inventário de casas com maiores condições de precariedade e risco de vida.

Grande participação comunitária para discutir o projeto.

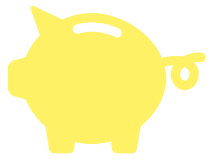
Requalificação das edificações existentes com melhoria da salubridade e conforto ambiental – moradias dignas.

Renaturalização da calha do rio com espécies endêmicas, diminuindo inundações

Reassentamento da população (realmente para condições de risco de vida) para edificações de habitação de interesse social **próximas ao local** (10 min andando).

Capacitação e utilização da mão de obra local para realização das obras.





Auckland e Boston

A Cidade de Auckland lançou em 2021 um Imposto Clima

O imposto foi lançado para financiar as ações específicas do Fundo Climático local – estima-se que a Cidade arrecade \$391m em 10 anos

Boston - Alocação fixa de 10% de todos os novos gastos de capital em projetos de resiliência

Esses recursos vão ser destinados ao projeto para Parque na frente costeiras, retrofit de edificações, arborização urbana, e outros



Obrigado

Barbara Barros

bbarros@c40.org