



PREFEITURA DE
Santos

FERNANDO ALMEIDA
Interlocutor do PMVA no município de Santos
Chefe da Seção de Informações Ambientais
SEIAMB / COPOLAM / DEPCAM / SEMAM

SEMAM – Secretaria de Meio Ambiente

COMO O MUNICÍPIO AVANÇA NAS DIRETRIZES E INVESTIMENTOS EM MEIO AMBIENTE: PROGRAMA MUNICÍPIO VERDEAZUL (PMVA)

REUNIÃO DO COMITÊ ODS
23/05/2022

2007

Lançamento do então Projeto Município Verde. Prefeitos, vereadores e sociedade civil assinaram um "Termo de Adesão".



SEMAM – Secretaria de Meio Ambiente

2009



SEMAM – Secretaria de Meio Ambiente

O QUE É O PMVA?

Estimula ações ambientais locais e
avalia os resultados gerados nos municípios

PROPÓSITO

Medir e **apoiar** a **eficiência da gestão ambiental municipal**, regional e estadual

OBJETIVO

**Instituir e manter Estruturas e
Conselhos Municipais de Meio
Ambiente, além de Corpo Técnico
voltado ao meio natural**

Resolução SIMA N° 081, de 21 de julho de 2021

A Resolução SIMA N° 081, de 21 de julho de 2021, *“Estabelece procedimentos Operacionais e os parâmetros de avaliação da Certificação, no âmbito do Programa Município VerdeAzul - PMVA”*; designando as atribuições e deveres do Programa Município VerdeAzul, da Secretaria de Infraestrutura e Meio Ambiente e dos municípios paulistas, para a implementação do Programa.

LINK PARA ACESSO:

<https://www.infraestruturameioambiente.sp.gov.br/legislacao/2021/07/resolucao-sima-no-81-2021/>

DIRETIVAS → "TAREFAS"

Energia, construção civil sustentável, utilização de madeira nativa na construção civil e fontes alternativas para substituir madeira, cidadania, infraestrutura municipal, licitação, compras sustentáveis, agricultura, matéria, alimento e indicadores.



Município Sustentável

Estrutura e Educação Ambiental



Programa Municipal de Educação Ambiental passando pelas Câmaras de Vereadores, comissão e centros de educação ambiental, estruturas e fundo municipal de meio ambiente, consórcios, funcionários efetivos ligados à formação do meio natural e administração, banco de dados, planejamento e gestão ambiental.

Participação nas Câmaras Técnicas dos Comitês de Bacias, normas de conselhos, ritual de funcionamento, comprovações de existência, análise de planos de metas, envolvimento com CONSEMA e controle social.



Conselho Ambiental

Biodiversidade



Biomas do Estado de São Paulo, Planos de Mata Atlântica e/ou Cerrado, PSA, animais domésticos e silvestres, cobertura vegetal natural, CAR, PRA.

Nascentes, utilização dos recursos hídricos, quantidade, qualidade e disponibilidade de água oferecida à população, SISAGUA, relatórios, verificação de ETA e tratamento de água de superfície, recuperação de nascentes e entorno e indicador de vazão e qualidade por bacia hidrográfica.



Gestão das Águas

SEMAM – Secretaria de Meio Ambiente

DIRETIVAS PMVA:

01) MUNICÍPIO SUSTENTÁVEL









MUNICÍPIO SUSTENTÁVEL (MS)

ATITUDE	MS1	Levantamento da(s) fonte(s) geradora(s) e da quantidade de energia elétrica consumida pelo Município, no meio urbano (no meio rural é facultativo); e incentivo ao uso de outras fontes de energia renováveis, de baixo impacto ambiental e de tecnologias associadas, que visem menor consumo, e suas consequências. Obras, Gabinete, Meio Ambiente
GESTÃO	MS2	Implantação de “Instalação Modelo”, em edificação pertencente ao poder público municipal, contendo, no mínimo, 12 (doze) itens relacionados à sustentabilidade, com demonstração da publicidade e da visitação. Meio Ambiente, Obras
	MS3	Demonstração da aplicação da lei municipal do DOF - Documento de Origem Florestal. Obras - Alvará da Construção Civil
	MS4	Comprovação da aplicação da norma legal municipal relativa ao CADMADEIRA. Obras e Licitação
	MS5	Demonstração de compras públicas de insumos, de materiais sustentáveis ou de alimentos de origem sustentável, entre outros. Compras, Licitação
	MS6	Ação no VerdeAzul de incentivo (estímulo) à produção sustentável de alimentos. Agricultura e Abastecimento
	MS7	Ação no VerdeAzul de educação ambiental, com foco em “difusão e capacitação de técnicas de boas práticas sustentáveis em energia e/ou alimentação e/ou habitação”. Educação e Gabinete ou Agricultura ou Obras
	RESULTADO	MS8

PRÓ-ATIVIDADE

AÇÃO NO VERDEAZUL: COMUNICAÇÃO

DIRETIVAS PMVA:

02) ESTRUTURA E

EDUCAÇÃO AMBIENTAL















PREFEITURA DE
Santos

Jardim Botânico

JARDIM BOTÂNICO MUNICIPAL CHICO MENDES

Secretaria de Meio Ambiente



ESTRUTURA E EDUCAÇÃO AMBIENTAL (EEA)

ATITUDE	EEA1	Programa Municipal de Educação Ambiental em funcionamento. E com aprovação na Câmara de Vereadores. Gabinete, Educação
GESTÃO	EEA2	Estrutura de primeiro escalão ou outras estruturas que os municípios disponham. Organograma da estrutura. Gabinete, Administração
	EEA3	Demonstração de utilização, Fundo Municipal do Meio Ambiente. Notas fiscais, planilha contábil assinada. Aquisição de material de insumo ou relativo as necessidades ambientais locais. Movimentação da conta do fundo. Contabilidade, Administração e Fazenda
	EEA4	Ação no VerdeAzul decorrente de Articulação. Gabinete, Comunicação
	EEA5	Demonstração de fiscalização ambiental municipal. Fiscalização
	EEA6	Disponer, no mínimo, de um funcionário efetivo, cuja formação apresente correlação com meio ambiente natural e , no mínimo, um funcionário efetivo associado à administração. Gabinete e Administração.
	EEA7	Documento demonstrando a criação de um Centro ou Espaço de educação ambiental e a comprovação das suas atividades. Educação
	RESULTADO	EEA8

PRÓ-ATIVIDADE

AÇÃO NO VERDEAZUL: COMUNICAÇÃO

DIRETIVAS PMVA:

03) CONSELHO

AMBIENTAL

REGIÕES PMVA - POR BACIA



Legenda

- Aguapei_peixe
- Medio_tiete
- Mogi_guacu
- Paranapanema_sorocaba
- PCJ
- Ribeira_litoral
- Rio_grande
- Rio_paranapanema
- Tiete_paraibadosul
- Tiete_saojosedosdourados
- Turvo_grande

SEMAM – Secretaria de Meio Ambiente





CONSELHO AMBIENTAL (CA)

ATITUDE	CA1	Participação de funcionários municipais nas Câmaras Técnicas ou que sejam membros dos respectivos Comitês de Bacias, com o conhecimento do Conselho Municipal de Meio Ambiente. Exposição no COMDEMA local. Gabinete
GESTÃO	CA2	Ato administrativo emitido pelo Prefeito, nomeando os membros do Conselho Municipal de Meio Ambiente, de acordo com a Lei e/ou regimento interno. Gabinete, Jurídico, Administração
	CA3	Todas as convocações das reuniões dos membros do Conselho Municipal de Meio Ambiente e as respectivas atas devidamente assinadas. Secretario do COMDEMA
	CA4	Manifestação do COMDEMA, constando em ata atualizada , sobre o Plano de Metas (Relatório de Gestão Ambiental) e Documentos Comprobatórios totais ou parciais, enviados para o PMVA. Secretario do COMDEMA
	CA5	Participação em, no mínimo, um evento oferecido pelo CONSEMA ou PMVA relativo a Conselhos de Meio Ambiente . Nota Automática
RESULTADO	CA6	Produção e divulgação de relatório de Resolução ou Deliberação não da rotina do Conselho, necessária ao Desenvolvimento Sustentável e que ainda não tenha sido instituída como norma acompanhada de justificativa, comentário, análise etc Secretario do COMDEMA
PRÓ-ATIVIDADE		Ação no VerdeAzul

DIRETIVAS PMVA:

04) BIODIVERSIDADE







PIA

Secretaria de Meio Ambiente
CODEVIDA
Coordenadoria de Defesa à Vida Animal

641

CODEVIDA
Coordenadoria de Defesa à Vida Animal

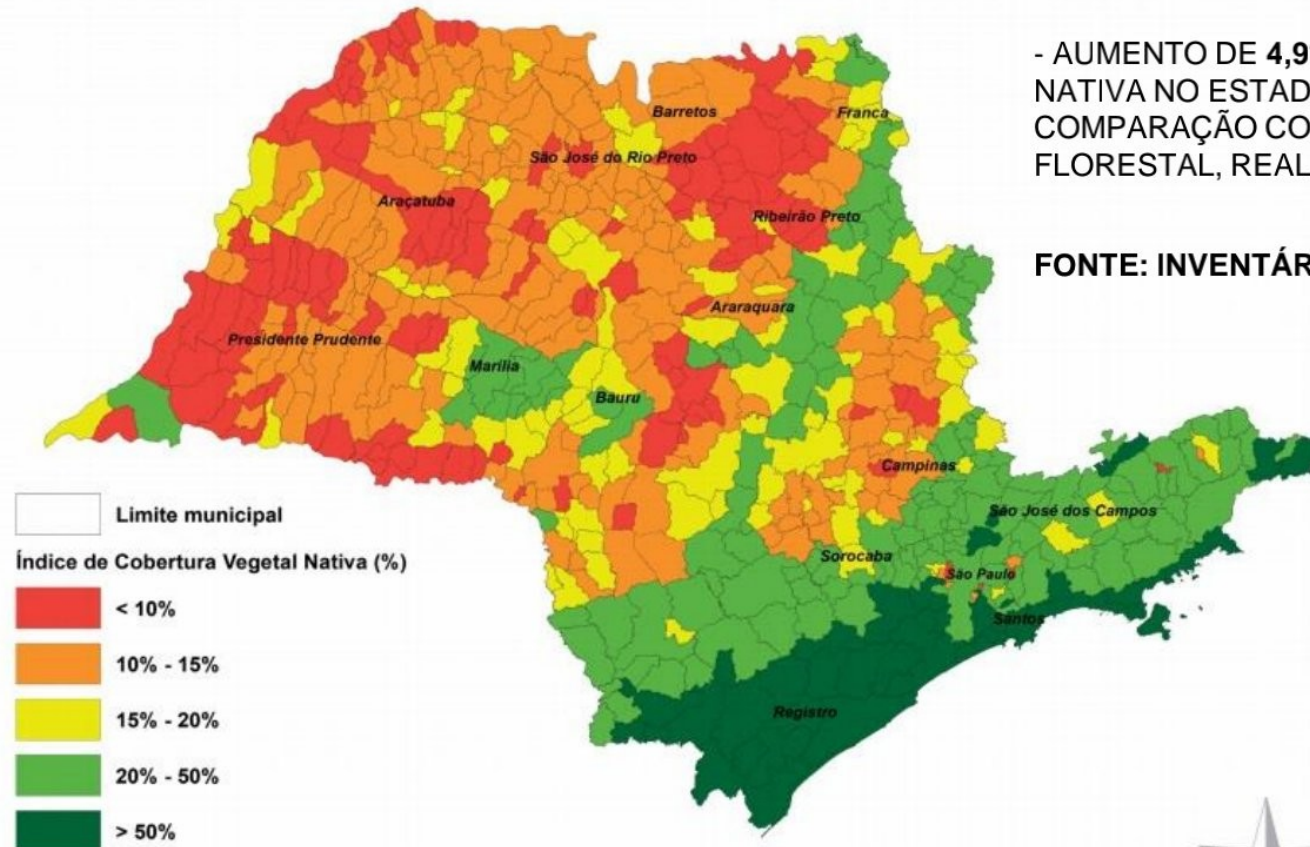
Santos





Programa Município VerdeAzul (PMVA) Município de SANTOS

Índice de cobertura vegetal nativa por município



VEGETAÇÃO NATIVA NO ESTADO DE SÃO PAULO

- AUMENTO DE 4,9% NA COBERTURA VEGETAL NATIVA NO ESTADO DE SÃO PAULO, EM COMPARAÇÃO COM O ÚLTIMO INVENTÁRIO FLORESTAL, REALIZADO EM 2010.

FONTE: INVENTÁRIO FLORESTAL (2020).





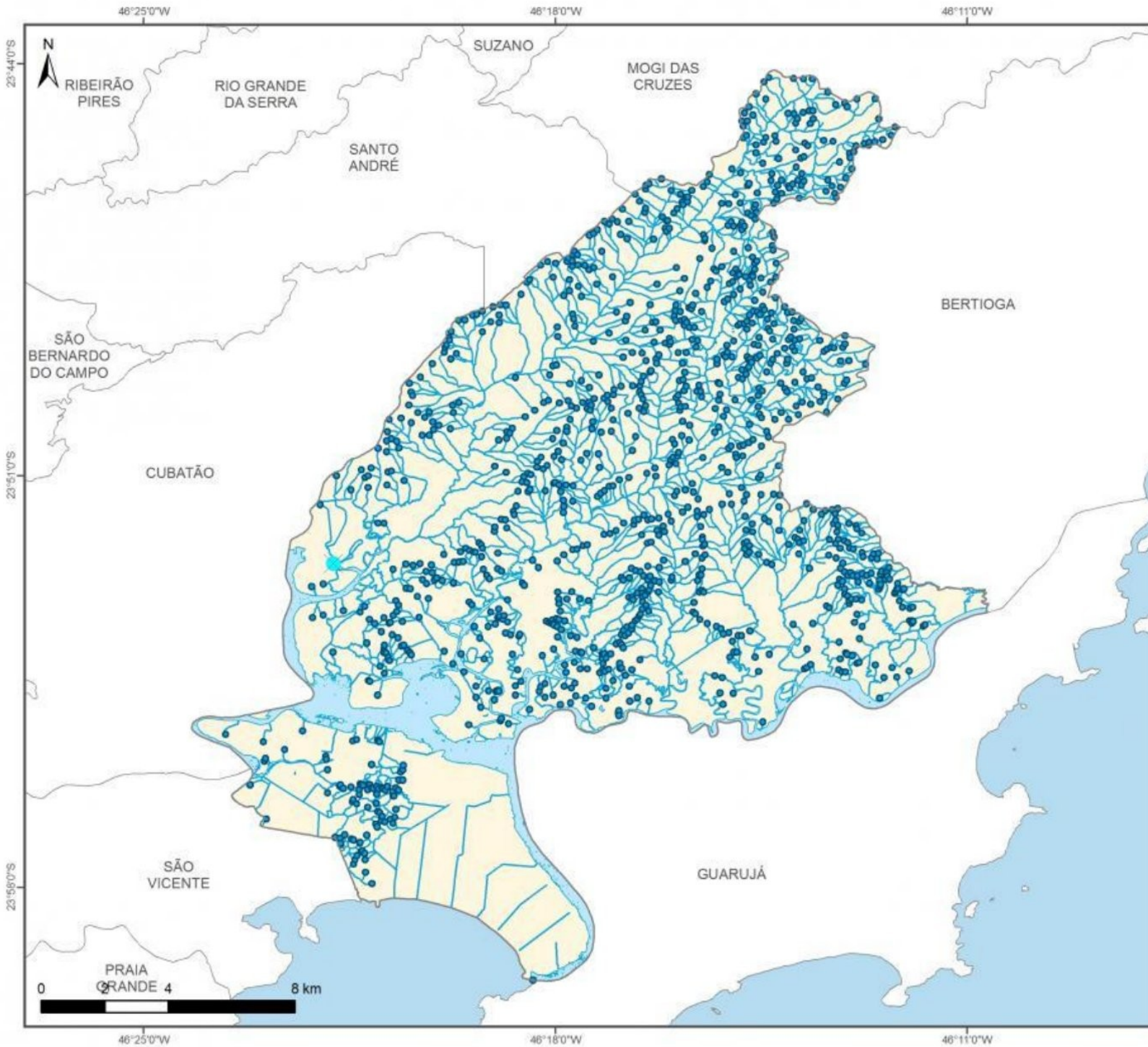


BIODIVERSIDADE (BIO)

ATITUDE	BIO1	Apresentar Plano Municipal de Mata Atlântica e/ou Cerrado aprovado pelo COMDEMA. CRONOGRAMA, PPA E LOA. Gabinete, Administração, Jurídico e Secretário do COMDEMA
GESTÃO	BIO2	Demonstrar Pagamento por Serviços Ambientais – PSA, com base na Lei Municipal de PSA (Provedor, Pagador, Serviço Ambiental, Forma de Financiamento ou Pagamento e Voluntário) Contabilidade, Jurídico
	BIO3	Ação no VerdeAzul voltada a guarda responsável de cães e gatos. Zoonose (Veterinária), Comunicação
	BIO4	Nota proporcional à porcentagem do território municipal com cobertura vegetal nativa, de acordo com o último Inventário Florestal do Instituto Florestal. Nota Automática (com ressalvas)
	BIO5	Ação no VerdeAzul para a conservação da fauna silvestre. Comunicação
	BIO6	Ação no VerdeAzul de Educação Ambiental, cujo foco é “a importância e necessidade da salvaguarda da biodiversidade”. Educação, Comunicação
	RESULTADO	BIO7
PRÓ-ATIVIDADE	Ação no VerdeAzul	

DIRETIVAS PMVA:

05) GESTÃO DAS ÁGUAS



PROJETO DE APOIO À IMPLANTAÇÃO DO CAR

SANTOS - SP
Hidrografia

Legenda

- Limite Municipal
- Nascentes
- Rios (até 10m de largura)
- Rios (> 10m de largura) e Massas d'água

Comprimento total: 964,1 km

Localização do Município

Fonte de Dados
Imagens Rapideye - Ano 2012
Sistema de Coordenadas Geográficas Datum SIRGAS 2000







GESTÃO DAS ÁGUAS (GA)

ATITUDE	GA1	Nascente Modelo Municipal – visitação monitorada, cronograma Gabinete, Educação
GESTÃO	GA2	Ação no VerdeAzul que promova o uso racional da água. Comunicação
	GA3	Fornecimento do Relatório Gerencial de Desempenho da Operadora (SABESP) ou o envio de uma declaração do sistema próprio, da concessionária ou do serviço autônomo de saneamento, informando a respeito de pelo menos uma ETA, número da outorga, o tipo de tratamento da água, volume tratado, quantidade de lodo produzido e seu local de destino ambientalmente correto. Em se tratando de captação subterrânea, informar o volume captado, existência de hidrômetro e o número de outorga, de pelo menos 1 (um) poço. Caso o município disponha de ambos os sistemas (captação superficial e subterrânea), deve informar os dois sistemas. Concessionária, autarquia etc.
	GA4	Relatório com registro fotográfico do monitoramento, que consiste numa visita técnica do interlocutor no ciclo ambiental vigente, no mínimo em um poço ou no ponto de entrada de uma ETA e de 1(um) laudo de análise dos parâmetros básicos operacionais da água tratada ou da água bruta. Concessionária, autarquia etc.
	GA5	Inserção de dados do Sistema Público Municipal de Abastecimento, realizada por agente municipal de saúde, no Sistema Nacional de Vigilância e Qualidade da Água - SISAGUA. Saúde, Vigilância Sanitária ou... Nota Automática
	GA6	Ação no VerdeAzul de recuperação ambiental de nascentes e seu entorno: deve envolver todo o sistema hídrico do município, cronograma (até 12 anos). Comunicação, Agricultura,
	GA7	Ação no VerdeAzul de Educação Ambiental com foco na proteção de nascentes. Educação, Comunicação e Agricultura
	RESULTADO	GA8

PRÓ-ATIVIDADE **AÇÃO no VerdeAzul** **Comunicação**

DIRETIVAS → "TAREFAS"

Qualidade do Ar



Queimadas urbanas, rurais, fumaça preta, manutenção da frota municipal, substituição de combustíveis fósseis por renováveis, operação Corta Fogo, brigadas de incêndio, Operação Estiagem e Verão, interface com INPE, confecção de mapas de incêndio no município e análise.

Erosão urbana e rural, envolvimento das câmaras de vereadores, áreas contaminadas, processos geodinâmicos, recursos minerais, defesa civil, Planos de Contingência, confecção de mapas, análises e relatórios.



Uso do Solo

Arborização Urbana



Espaço árvore. Legislação para novos parcelamentos de solo. Inventários, cadastros, Planos de Arborização, Piloto de floresta urbana, capacitação, gestão participativa. Indicador de cobertura vegetal urbana ideal.

Plano de Saneamento, aprovação Câmara de Vereadores, PPA, LOA, coleta, tratamento, ênfase em eficiência, interlocução com gestor do tratamento, indicador de coleta e tratabilidade do esgoto no município (ICTEM).



Esgoto Tratado

Resíduos Sólidos



Plano Municipal de Gestão Integrada de Resíduos Sólidos, Política Nacional, Política Municipal de Coleta, transporte e disposição dos resíduos sólidos, coleta seletiva, compostagem, indicador relativo a qualidade dos aterros. (IQR)

SEMAM – Secretaria de Meio Ambiente

DIRETIVAS PMVA:

06) QUALIDADE DO AR



+ Ecológico
+ Sustentável

100%
Eléctrico

PREFETURA DE
Santos







QUALIDADE DO AR (QA)

<p>ATITUDE</p>	<p>QA1</p>	<p>Apresentar o cronograma de manutenção/substituição da frota municipal e terceirizada se houver com aval do COMDEMA e publicidade Gabinete, Responsável pela Frota, Comunicação e Secretário do COMDEMA</p>
<p>GESTÃO</p>	<p>QA2</p>	<p>Ação no VerdeAzul que incentive a substituição de combustíveis fósseis, por renováveis ou que incentive a locomoção coletiva e ou motorizada no município. Gabinete, Comunicação, Saúde</p>
	<p>QA3</p>	<p>Avaliações de fumaça preta nos veículos a diesel da frota própria e terceirizada se houver. Com opacímetro ou escala de Ringelmann, mínimo uma no ciclo ambiental vigente, registros fotográficos e adesivo Responsável pela Frota, Comunicação</p>
	<p>QA4</p>	<p>Demonstração comprovando a aplicabilidade da Lei de Queimada Urbana. Notificação / multa etc. Fiscalização, Jurídico, Comunicação e Educação</p>
	<p>QA5</p>	<p>Aderir à operação Corta Fogo (verificar o site da Secretaria de Estado do Meio Ambiente - Operação Corta Fogo) e institucionalizar / criar a Brigada de Incêndio Municipal. Gabinete, Jurídico</p>
	<p>QA6</p>	<p>Participação no treinamento realizado nas Oficinas Preparatórias da Operação Estiagem (Defesa Civil) e Operação Verão. Nota Automática. Defesa Civil</p>
<p>RESULTADO</p>	<p>QA8</p>	<p>Mapeamento comentado das ocorrências de queimadas no município, segundo dados do INPE. Informática</p>

PRÓ-ATIVIDADE **AÇÃO NO VERDEAZUL : COMUNICAÇÃO**

DIRETIVAS PMVA:

07) USO DO SOLO







COMUNICAÇÃO DE UTILIDADE PÚBLICA

PROTOCOLO N° 110

1º) SENHOR MORADOR:

► SUA RESIDÊNCIA SITUA-SE EM ÁREA DE RISCO DE DESLIZAMENTO.

2º) ATENÇÃO AOS PRIMEIROS SINAIS DE PERIGO:

- Trincas no terreno, degraus de abatimento ou rachaduras no solo;
- Trincas novas nos pisos ou nas paredes das casas, ou muros estufados;
- Inclinação de árvores, postes, cercas ou muros;
- Valas e surgências d'água com águas mais barrentas do que o normal;
- Estalos ou aumento das trincas em blocos ou paredões rochosos;

CASO ENCONTRE ALGUNS DESTES SINAIS,
SAIA IMEDIATAMENTE DO LOCAL,
LIGUE PARA DEFESA CIVIL (TEL. 199)
E PROCURE UM VOLUNTÁRIO
NA COMUNIDADE - (NUDEC).

3º) EVITE DESLIZAMENTOS DE TERRA NAS ENCOSTAS

- Mantenha a vegetação nativa nas encostas;
- Não jogue ou desvie água de tanques, piscas ou chuveiros para as encostas;
- Não jogue lixo nas encostas;

4º) RECEBA NOSSOS COMUNICADOS

- Forneça seu celular e receba antecipadamente boletins e comunicados de utilidade pública da Defesa Civil;
- Informe-se sobre os níveis de operação do Plano Preventivo de Defesa Civil;
- Proteja sua vida e a de seus familiares e amigos, evite riscos nas encostas;

"DEFESA CIVIL COMO TODOS NÓS!"





USO DO SOLO (US)

ATITUDE	US1	Plano de Controle de Erosão com aprovação na Câmara de Vereadores. Cronograma. Gabinete e Agricultura
GESTÃO	US2	Ação no VerdeAzul relacionada ao cronograma físico constante no Plano de Controle de Erosão municipal. Agricultura e Comunicação
	US3	Ação no VerdeAzul relacionada às áreas municipais contaminadas ou com risco de contaminação. Fiscalização e Comunicação
	US4	Ação no VerdeAzul relacionada aos processos geodinâmicos perigosos ou ação relacionada à exploração ou potencial exploração de recursos minerais municipais. Defesa Civil, Comunicação, Fiscalização
	US5	Inserção via COMDEC, no Sistema Integrado de Defesa Civil – SIDEC dados sobre ocorrências de defesa civil na cidade, ou declaração de não ocorrência. Defesa civil municipal. Nota Automática
	US6	Adesão ao Programa “Cidades Resilientes” e Plano de Contingência - Defesa Civil.
	US7	Ação no VerdeAzul de Educação Ambiental, com foco em fragilidades e potencialidades do uso do solo. Educação, Meio Ambiente e Comunicação
	RESULTADO	US8

PRÓ-ATIVIDADE

AÇÃO NO VERDEAZUL: Comunicação

DIRETIVAS PMVA:

08) ARBORIZAÇÃO URBANA











ARBORIZAÇÃO URBANA (AU)

ATITUDE	AU1	Desenvolver e implantar “ESPAÇO ÁRVORE” no viário (obrigatório em novos loteamentos) e dar publicidade. Este espaço deverá ser definido por norma legal . Gabinete, Obras e Comunicação
GESTÃO	AU2	Realizar cadastro e/ou inventário e conseqüente diagnóstico das árvores do município. Agricultura
	AU3	Elaborar e implantar Plano Municipal de Arborização Urbana. Agricultura, Obras, Trânsito e Educação
	AU4	Desenvolver e executar Piloto de Floresta Urbana e dar publicidade. Agricultura, Obras, Comunicação e Educação
	AU5	Capacitar e treinar profissionais da estrutura municipal envolvidos com a arborização urbana e que sejam reproduzidos os conhecimentos no município Gabinete e Educação
	AU6	Elaborar publicação sobre arborização urbana. Agricultura e Comunicação
	AU7	Ação no VerdeAzul de Educação Ambiental com <u>gestão participativa</u> . Educação, Comunicação
	RESULTADO	AU8

PRÓ-ATIVIDADE AÇÃO NO VERDEAZUL: COMUNICAÇÃO

DIRETIVAS PMVA:

09) ESGOTO

TRATADO







ESGOTO TRATADO (ET)

ATITUDE	ET1	Enviar o Plano de Saneamento, cronograma atualizado, aprovado em lei na Câmara de Vereadores e inserido no plano plurianual e lei orçamentária anual, em andamento. Gabinete, Jurídico e Concessionária
GESTÃO	ET2	Ação no VerdeAzul constante no cronograma físico, prevista no Plano de Saneamento. Concessionária, Comunicação
	ET3	Fornecimento do relatório Gerencial do Desempenho da Operadora (SABESP) ou Declaração do serviço municipal, concessionária ou serviço autônomo de saneamento de, no mínimo, uma ETE, informando: volume tratado, tipo de tratamento, quantidade dos resíduos gerados, local de destinação e eficiência; ou as quantidades e a característica do material retirado, nos casos de Municípios com Emissário(s) Submarino(s) Concessionária ou ...
	ET4	Monitoramento que consiste numa visita técnica pelo interlocutor em pelo menos uma ETE, com encaminhamento de uma foto dessa visita e de um laudo de análise. Concessionária
	ET5	Ação no VerdeAzul de Educação Ambiental - foco: tornar pública a existência e importância da ETE ou necessidade de tratamento de esgoto quando o município não apresentar tratamento. Educação, Comunicação
RESULTADO	ET6	Indicador de Coleta e Tratabilidade de Esgoto da População Urbana do Município - ICTEM + Novo Índice para Municípios com emissário submarino. Nota Automática
PRÓ-ATIVIDADE		Ação no VerdeAzul Comunicação

DIRETIVAS PMVA:

10) RESÍDUOS SÓLIDOS







JA SANTOS
PRESENCIA IMPORTANTE PARA NÓS

Acompanhem nossas atividades nas redes sociais:
Instagram @santos
Facebook @santos



BRF
SANTOS

BRF
SANTOS





RESÍDUOS SÓLIDOS (RS)

ATITUDE	RS1	Elaboração ou revisão de Plano Municipal de Gestão Integrada de Resíduos Sólidos, ou Plano Intermunicipal de Resíduos Sólidos instituído por lei. De acordo com a Política Nacional de Resíduos Sólidos Gabinete e Concessionária
GESTÃO	RS2	Ação no VerdeAzul prevista no Plano Municipal de Gestão Integrada de Resíduos Sólidos. Concessionária, Concessionária, Obras e Comunicação
	RS3	Ação no VerdeAzul que promova a não geração, redução, reutilização ou tratamento de resíduos sólidos, em consonância com a ordem de prioridade estabelecida no Artigo 9º, da Política Nacional de Resíduos Sólidos (Lei Federal nº 12.305/2010). Comunicação
	RS4	Automonitoramento da destinação final de resíduos domésticos, realizado por técnico da Prefeitura responsável pelo setor, acompanhado pelo interlocutor e ou suplente.
	RS5	Ação no VerdeAzul - Programa de Coleta Seletiva. Comunicação
	RS6	Ação no VerdeAzul - Piloto de Compostagem. Comunicação
RS7	Ação no VerdeAzul de Educação Ambiental - foco em sensibilização e mobilização para a Coleta Seletiva. Educação, Meio Ambiente e Comunicação	
RESULTADO	RS8	Índice de Qualidade de Aterro de Resíduos (IQR), a ser calculado e informado pela Companhia Ambiental do Estado de São Paulo - CETESB.

PRÓ-ATIVIDADE **Ação no VerdeAzul**

As "tarefas" foram submetidas a sugestões do corpo técnico de diferentes áreas do então Sistema Ambiental Paulista e de outras áreas do Governo do Estado de São Paulo. Posteriormente, foram apresentadas e validadas pelos interlocutores municipais em regiões regionais e na sede da SIMA durante o ano de 2017.

Coordenadoria de Energias Elétrica e Renováveis

Coordenadoria de Fiscalização e Biodiversidade

Coordenadoria de Educação Ambiental

Cetesb

Coordenadoria de Petróleo, Gás e Mineração

Consema

Coordenadoria de Planejamento Ambiental

Casa Civil

Coordenadoria de Saneamento

Casa Militar

Coordenadoria de Recursos Hídricos

Defesa Civil Estadual

Instituto Geológico

Secretaria de Saúde

Instituto Florestal

Tribunal de Contas do Estado

Instituto de Botânica

Secretaria de Planejamento e Finanças

Fundação Florestal

Secretaria de Agricultura e Abastecimento

SEMAM – Secretaria de Meio Ambiente

AVALIAÇÃO BIANUAL

Ou seja, de setembro/2021 a setembro/2023
De setembro/2023 a setembro/2025....

Ao final de cada fase, será avaliada a **eficácia** dos Municípios na condução das **TAREFAS** propostas.

Qualificação I, II

Certificação Final

“CERTIFICADO Município **VerdeAzul**”

**OS MUNICÍPIOS CERTIFICADOS DEVEM
APRESENTAR A NOTA MÍNIMA DE:**

80 PONTOS!

RANKING AMBIENTAL

PAULISTA

SEMAM – Secretaria de Meio Ambiente

Município	↑↓	Nota	↑↓	Ranking	↑↓
SÃO JOSÉ DO RIO PRETO		97		1	
BRAGANÇA PAULISTA		94.74		2	
NOVO HORIZONTE		94.23		3	
BOTUCATU		94.01		4	
SALTO		93.96		5	
VOTUPORANGA		93.65		6	
ITU		93.39		7	
FERNANDÓPOLIS		93.08		8	
SÃO PEDRO DO TURVO		93.07		9	
CATANDUVA		92.43		10	
SANTOS		89.22		37	

BAIXADA SANTISTA
Pontuação Final no PMVA
Ciclo 2019 – Fase: Certificação

Município	↑↓ Nota	↑↓ Ranking	↑↓
ITANHAÉM	89.65	35	
SANTOS	89.22	37	
PRAIA GRANDE	86.54	51	
BERTIOGA	81.8	77	
GUARUJÁ	72.96	114	
SÃO VICENTE	50.68	176	
CUBATÃO	26.94	273	
MONGAGUÁ	25.99	277	
PERUÍBE	24.64	282	

SEMAM – Secretaria de Meio Ambiente

Município	↑↓	Nota	↑↓	Ranking	↑↓
SÃO JOSÉ DO RIO PRETO		96.61		1	
SÃO PEDRO DO TURVO		96.55		2	
BRAGANÇA PAULISTA		95.89		3	
BOTUCATU		95.84		4	
SALTO		95.77		5	
ITU		95.11		6	
FERNANDÓPOLIS		94.82		7	
PENÁPOLIS		94.41		8	
SANTA CRUZ DO RIO PARDO		93.73		9	
GUARAREMA		93.37		10	
SANTOS		92.24		22	

SEMAM – Secretaria de Meio Ambiente

Município	↑↓ Nota	↑↓ Ranking	↑↓
ITANHAÉM	93.09	14	
SANTOS	92.24	22	
BERTIOGA	88.63	42	
PRAIA GRANDE	84.63	67	
GUARUJÁ	84.26	68	
SÃO VICENTE	66.31	128	
CUBATÃO	10.34	331	
PERUÍBE	9.29	391	
MONGAGUÁ	8.29	443	

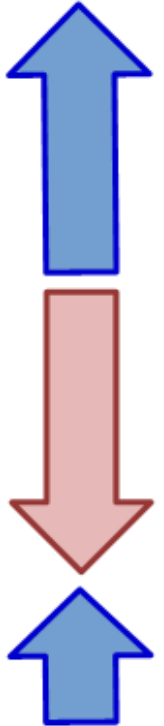
SEMAM – Secretaria de Meio Ambiente



Programa Município VerdeAzul (PMVA) Município de SANTOS

Quadro 01 – Pontuação final de Santos em cada um dos Ciclos do Programa Município VerdeAzul (PMVA), com registro da respectiva classificação e evolução anual (a partir de 2011).

Resultados do município de Santos no <u>PMVA</u> (a partir do Ciclo 2011)			
Ciclo	Resultado: Nota Final	Classificação no Ranking anual do PMVA	Evolução (em %) na pontuação de Santos no PMVA
2020	92,24	22 ^a posição	Aumento de 3,4%
2019	89,22	37 ^a posição	Aumento de 4,6%
2018	85,31	38 ^a posição	Aumento de 5,5%
2017	80,88	44 ^a posição	Aumento de 4,2%
2016	77,59	86 ^a posição	Queda de 3,5%
2015	80,42	107 ^a posição	Queda de 0,5%
2014	80,88	106 ^a posição	Queda de 1,6%
2013	82,19	36 ^a posição	Queda de 6,6%
2012	88,01	67 ^a posição	Aumento de 2,3%
2011	85,99	69 ^a posição	-----



SÃO PAULO
GOVERNO DO ESTADO



Apresentação elaborada por Fernando Souza de Almeida – Interlocutor do PMVA no município de Santos

BENEFÍCIOS AOS MUNICÍPIOS CERTIFICADOS:

- Prioridade na captação de recursos estaduais. Exemplo: FEHIDRO – Fundo Estadual de Recursos Hídricos;
- Realização de convênios com universidades e instituições / organizações nacionais e internacionais que atuem com a temática ambiental;
- Utilização da logomarca para divulgação institucional do Programa na Administração Municipal;
- Maior atratividade para que empresas e grandes empreendimentos com foco na agenda ambiental se instalem no município;
- Busca pela melhoria contínua na gestão ambiental dos municípios; e
- Acesso ao ICMS Ambiental (Ecológico).

PMVA – ODS



AÇÃO

local



município
verdeazul

POR UMA

CAUSA

global

SEMAM – Secretaria de Meio Ambiente

Havendo dúvidas, nos colocamos à disposição.

OBRIGADO!

Fernando Almeida

Interlocutor do PMVA no município de Santos

Chefe da Seção de Informações Ambientais

SEIAMB / COPOLAM / DEPCAM / SEMAM

Telefone: (13) 3226-8080, ramal 8114

fernandoalmeida@santos.sp.gov.br