

UME DR DINO BUENO

ROTEIRO DE ESTUDOS/ATIVIDADES

ANO: 2021 COMPONENTE CURRICULAR : GEOGRAFIA

PROFESSOR: Maurício M. dos Santos

PERÍODO DE 15/03/2021 a 26/03/2021

1-) Cerca de 2,5 milhões de pessoas já morreram por **covid-19** no mundo. Observe a tabela abaixo para descobrir o número de cada país.

PAÍSES COM MAIS MORTOS POR MILHÃO DE HABITANTES			
dados até 19h de 28 de fevereiro de 2021			
ranking		mortes por milhão de hab.	total
1º	 Bélgica	1.897	22.052
1º	 República Tcheca	1.897	20.339
3º	 Eslovênia	1.845	3.836
4º	 Reino Unido	1.803	122.849
5º	 Itália	1.617	97.699
6º	 Portugal	1.603	16.317
7º	 Montenegro	1.597	1.003
8º	 Estados Unidos	1.582	525.807
9º	 Hungria	1.553	14.974
10º	 Bósnia	1.552	5.071
11º	 Macedônia	1.506	3.137
12º	 Rússia*	1.486	216.922
13º	 Espanha	1.478	69.142
14º	 Bulgária	1.471	10.167
15º	 México	1.427	185.257
16º	 Peru	1.391	46.299
17º	 Croácia	1.352	5.526
18º	 Panamá	1.338	5.831
19º	 França	1.323	86.454
20º	 Eslováquia	1.316	7.189
21º	 Suécia	1.265	12.826
22º	 Brasil	1.204	254.942
23º	 Lituânia	1.199	3.234
24º	 Colômbia	1.166	59.766
25º	 Polônia	1.157	43.769
26º	 Suíça	1.146	9.966
27º	 Argentina	1.143	51.965

Fonte: Poder 360

a) Quais são as capitais dos 5 países que estão nas primeiras posições do ranking?

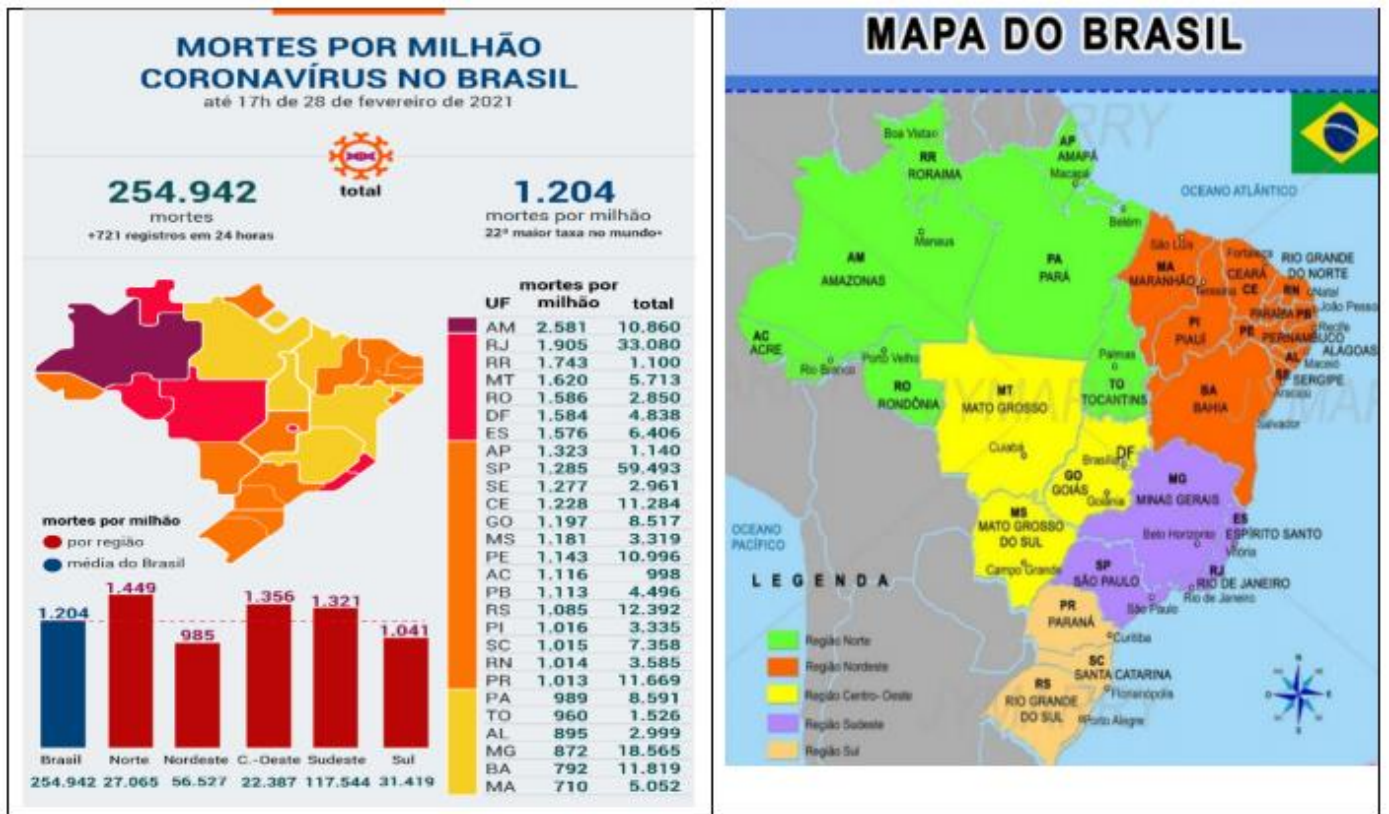
4-) Observe o mapa abaixo, utilizando-se novamente a tabela de mortes por COVID-19 no Mundo da questão 1, localize os 5 primeiros países do ranking no mapa abaixo e assinale a alternativa correta.



- A) () Os 5 países pertencem ao continente asiático.
- B) () Os 5 países pertencem ao continente africano.
- C) () 2 estão no continente asiático e 3 na África.
- D) () Os 5 países pertencem ao continente europeu.

5-) Como vimos na tabela do exercício da questão 1, o Brasil é o segundo país com mais mortes no mundo, com cerca de 250 mil mortes por COVID-19, e o vigésimo terceiro em mortes proporcionais ao tamanho da população, com 1180 mortes por milhão de habitantes. Atualmente, a COVID-19 é disparada a doença que mais mata no Brasil.

Veja no mapa abaixo a distribuição das mortes pela doença em nosso país.



Observe a tabela e o mapa acima e responda a respeito do território brasileiro.

a) Quais os 4 estados brasileiros com os maiores números de mortos pela COVID-19?

b) A que regiões brasileiras pertencem os estados citados acima?
