

ROTEIRO DE ESTUDO/ATIVIDADES

UME: UME Prof.^a Maria Carmelita Proost Villaça

ANO: EJA; 1º - 5º módulos; 1º E 2º anos.

COMPONENTE CURRICULAR: Arte

PROFESSOR(ES): Gabriel Arcanjo Brianese

PERÍODO DE 22/07/2021 a 05/08/2021

Data	Atividade
22/07 A	SOMBRA
23/07	<p>QUANDO A LUZ ENCONTRA UM OBSTÁCULO, UM OBJETO OU SUPERFÍCIE QUE NÃO É TRANSPARENTE, É PRODUZIDO NA REGIÃO NA QUAL A LUZ NÃO PASSA A SILHUETA DESSE OBJETO. ESSA SERIA A SOMBRA!</p> <p>A SOMBRA PODE VARIAR DE TAMANHO, DIREÇÃO E FORMATO DEPENDENDO DA DISTÂNCIA E INCLINAÇÃO DA LUZ</p> <p>ESCOLHA UM OBJETO E COLOQUE EM CIMA DE UMA FOLHA DE PAPEL. EM SEGUIDA VEJA A SOMBRA QUE ESSE OBJETO FAZ NO PAPEL, SE QUISER PODE USAR A LANTERNA DO CELULAR PARA VER AS DIFERENTES FORMAS E TAMANHOS DA SOMBRA.</p> <div style="display: flex; justify-content: space-around;">   </div> <div style="display: flex; justify-content: space-around; margin-top: 20px;">   </div>

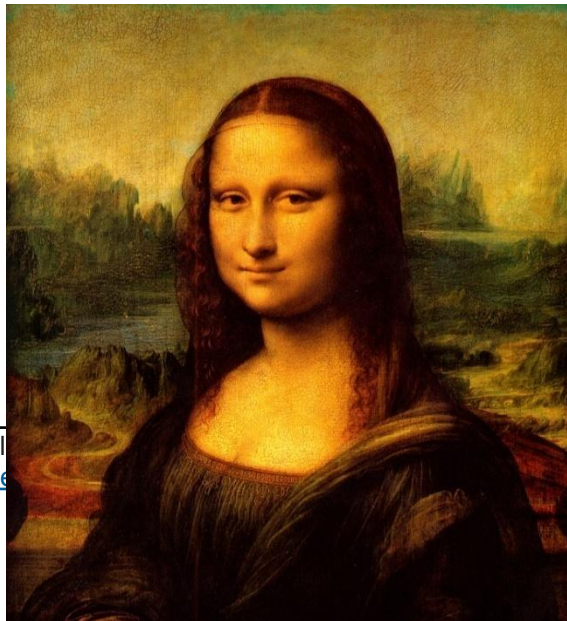


26/07 A 30/07	<p style="text-align: center;">RELEITURA</p> <p>RELEITURA, LER NOVAMENTE E PROPOR UMA NOVA INTERPRETAÇÃO! É UMA PRÁTICA DIVERTIDA NA ARTE. PARA ENTENDER, OBSERVE O QUADRO DA MONALISA, DO LEONARDO DA VINCI, E AS DIFERENTES RELEITURAS QUE FORAM FEITAS COM ELA:</p> <div style="display: flex; justify-content: space-around; align-items: flex-start;"></div> <p style="text-align: center;">VEMOS QUE A PARTIR DA PINTURA ORIGINAL PODEMOS TRANSFORMAR A OBRA, MANTENDO A SUA REFERÊNCIA, MAS</p>



COLOCANDO DIVERSOS ELEMENTOS, INVENTANDO E BRINCANDO COM AS POSSIBILIDADES.

ENTÃO A ATIVIDADE SERÁ FAZER UMA RELEITURA. VOCÊ PODERÁ FAZER DA MONALISA, OU ESCOLHER ALGUMA OUTRA OBRA DE ARTE DA INTERNET!





02/08

A

06/08

COMPOSIÇÃO DE ROSTO.

NA AULA DE HOJE FAREMOS UM EXERCÍCIO DE DESENHO E COLAGEM.

PROCURE EM JORNAIS, REVISTAS, EMBALAGENS, OU QUALQUER OUTRO LUGAR, UMA OU VÁRIAS IMAGENS DE ROSTOS. VOCÊ TAMBÉM PODE RECORTAR PARTES COMO A BOCA, OLHOS, NARIZ E ORELHA.

EM SEGUIDA COLE NUMA FOLHA FORMANDO UMA NOVA CARA, E DÊ CONTINUIDADE A ESSA FIGURA COM DESENHO. PODE COMPLEMENTAR DA MANEIRA QUE QUISER, EXPLORE AS POSSIBILIDADES!

EXEMPLOS POSSÍVEIS:





Prefeitura de Santos
Secretaria de Educação



--	--