

ROTEIRO DE ESTUDO/ATIVIDADE

UME: VINTE E OITO DE FEVEREIRO

ANO: 8°

17ª ATIVIDADE

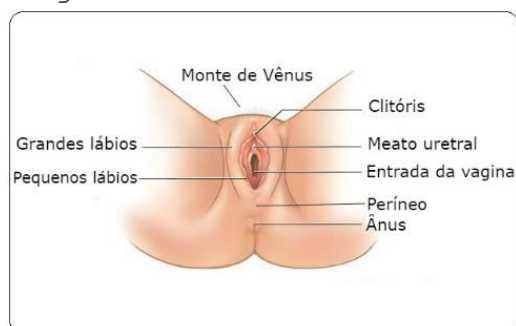
COMPONENTE CURRICULAR: CIÊNCIAS

ELIANE SILVEIRA DE OLIVEIRA PETROLINI

PERÍODO: 03/11/21 à 19/11/2021

<https://www.google.com/search?q=sistema+reprodutor+masculino+e+feminino&oq=sistema+reprodutor+&aqs=chrome.4.69i57j0i433i512j0i131i433i512j0i512l2j6> parte 02

Vagina



A vagina é o órgão que desenvolve diversas funções no sistema reprodutor feminino

A vagina é o órgão sexual feminino e atua como o canal que faz a comunicação do útero com o meio excretor. Ela possui aproximadamente 8 cm de comprimento e 2,5 cm de diâmetro.

Suas paredes são franjadas e com glândulas secretoras de muco. Suas funções estão relacionadas à passagem do sangue durante a menstruação, a penetração do pênis durante a relação sexual e o principal canal do parto, sendo este local por onde sai o bebê.

Menstruação

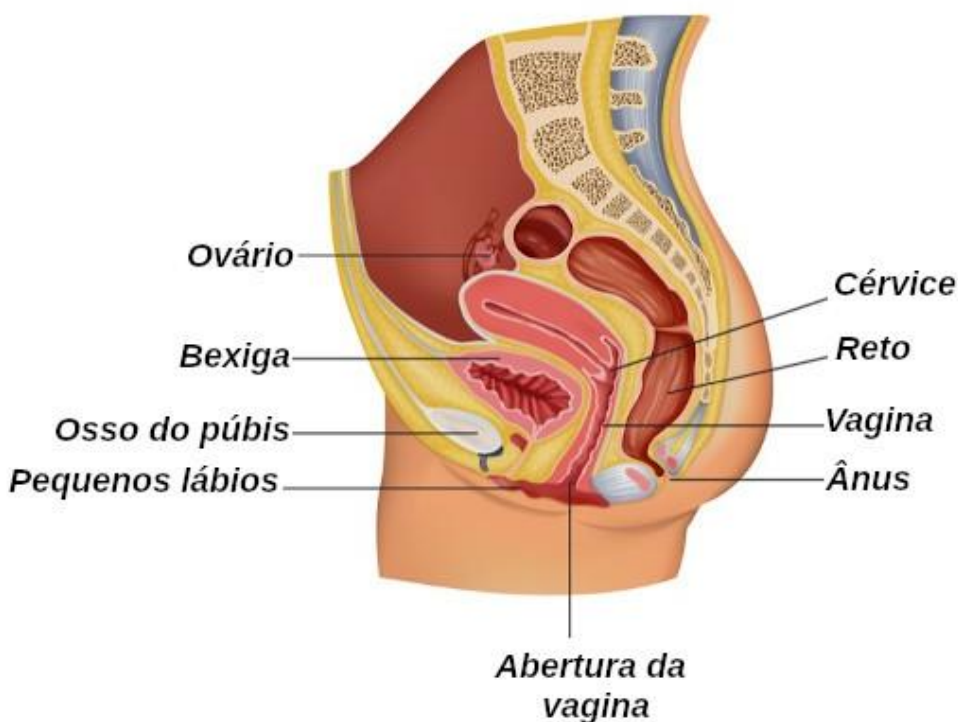
A menstruação representa o início da vida fértil de uma mulher, isto é, o período em que a mulher atinge sua maturidade e já pode engravidar.

Ela corresponde, portanto, à eliminação pelo corpo feminino do material resultante da descamação da mucosa uterina e do sangue resultante do rompimento dos vasos sanguíneos. Ela ocorre quando não há fecundação do óvulo.

Ciclo Menstrual

O ciclo menstrual é o período entre o início de uma menstruação e outra. Esse período dura, em média, 28 dias, mas pode ser mais curto ou mais longo.

A primeira menstruação chama-se "menarca" e na maioria das vezes, ocorre entre os 12 e os 13 anos. Por volta dos 50 anos, fase é chamada de "menopausa", o óvulos se esgotam e cessam as menstruações e a fertilidade da mulher.



Questões:

- 1- Descreva o órgão vagina e explique sua função.
- 2- Explique o processo da menstruação.
- 3- Como se chama a 1ª menstruação?
- 4- O que é menopausa e quando ocorre.
- 5- Quando inicia o período da vida fértil da mulher.