



STOLTHAVEN SANTOS LTDA
PROCEDIMENTOS AMBIENTAIS
PROCEDIMENTO DE DRENAGEM DE
ÁGUAS PLUVIAIS
MANUAL DE TREINAMENTO LOCAL

Doc. No. : LTM 8.1
Pág. : 01/06
Data : 15/02/2019
Rev. : 9
Apr. por. : SLY

8.1 PROCEDIMENTO DE DRENAGEM DE ÁGUAS PLUVIAIS

8.1.1 FINALIDADE

O Sistema de Drenagem de Águas Pluviais tem a finalidade de prevenção e contenção de algum poluente que, porventura possa ser arrastado do pátio das instalações para as canaletas de Drenagem de Águas Pluviais do Terminal e conseqüentemente levado para o Sistema de Drenagem da Alemoa, logo após o início das chuvas.

8.1.2 DEFINIÇÕES

O Sistema de drenagem de Águas Pluviais foi implantado em função da necessidade da coleta e avaliação das águas pluviais provenientes dos primeiros quinze minutos de chuva. Em caso de precipitação significativa, será iniciada a coleta para os tanques de água pluvial, antes do lançamento para o Sistema de drenagem da Alemoa.

8.1.3 REFERÊNCIA

Nenhuma

8.1.4 RESPONSABILIDADE

É responsabilidade do Setor de Segurança e Meio Ambiente, o gerenciamento e o cumprimento das instruções contidas neste procedimento e o treinamento para funcionários de outros setores que atuarão como substitutos na ausência dos titulares.

8.1.5 ESCOPO

A manutenção e preservação da integridade do Meio Ambiente.

8.1.6 MÉTODO (Descrito à seguir, em Fluxogramas)



STOLTHAVEN SANTOS LTDA
PROCEDIMENTOS AMBIENTAIS
PROCEDIMENTO DE DRENAGEM DE
ÁGUAS PLUVIAIS
MANUAL DE TREINAMENTO LOCAL

Doc. No. : LTM 8.1
Pág. : 02/06
Data : 15/02/2019
Rev. : 9
Apr. por. : SLY

DRENAGEM DE
ÁGUAS PLUVIAIS

TERMINAL

Verifica-se que o tempo está instável e a possibilidade de início de chuvas e com isso, a necessidade de operação do Sistema de Drenagem de Águas Pluviais.

LTM 8.1 A.01/A.03

03

Controle de
Lacração das
Canaletas do
Sistema de
Drenagem
de Águas
Pluviais

MEIO AMBIENTE

Operador de Meio Ambiente providencia o alinhamento para os compartimentos dos isocontainers para recebimento de água pluvial. Mantém-se fechadas/lacradas, as válvulas de bloqueio da saída de água das canaletas, impedindo assim que as águas corram para o Sistema de Drenagem da Alemoa.

NÃO

03

Iniciou a chuva?

SIM

SIM

02

Operador de Meio
Ambiente está no
terminal?

NÃO

OPERAÇÃO

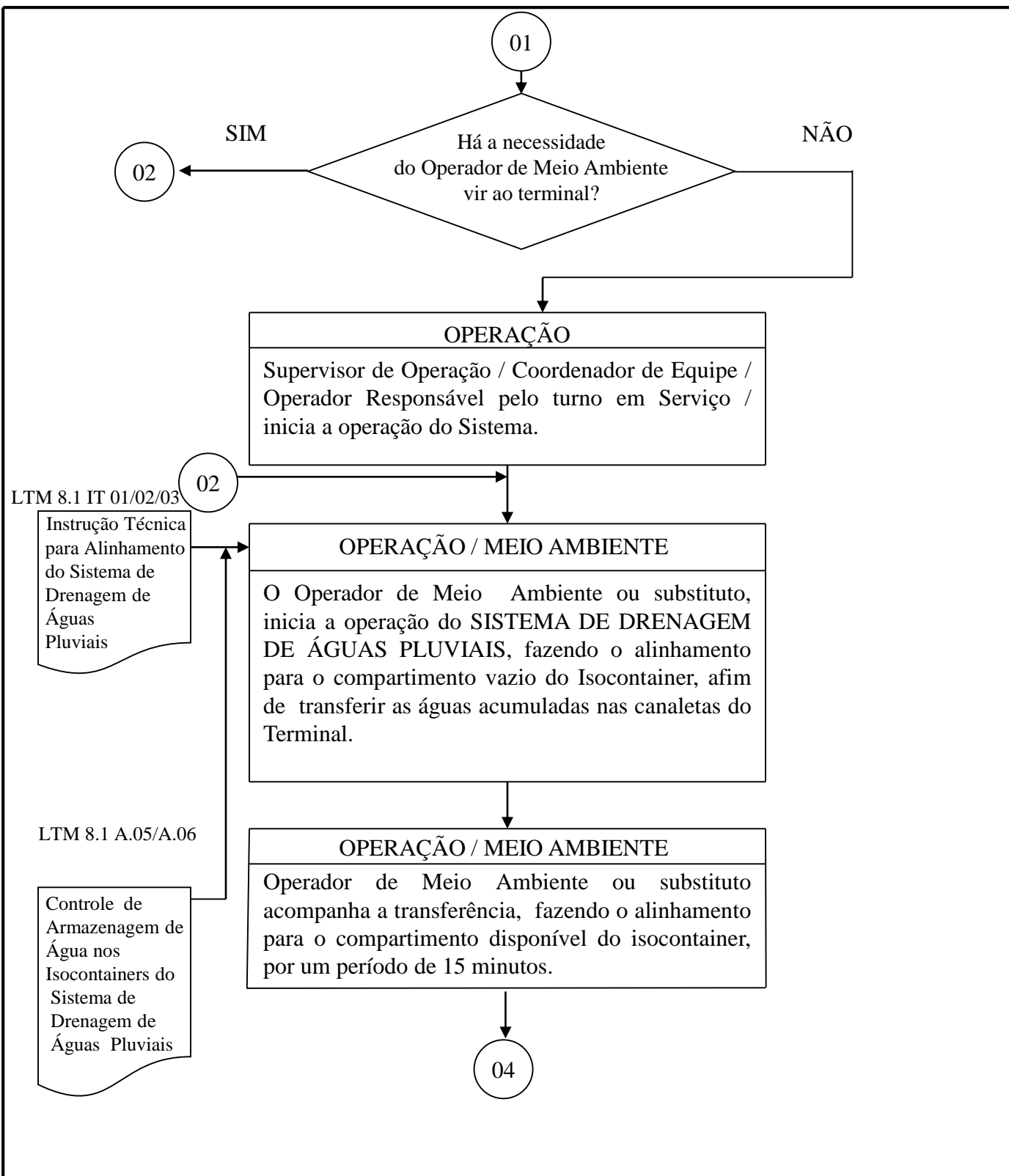
Supervisor de Operação / Coordenador de Equipe / Operador Responsável pelo turno em Serviço avisa o Operador de Meio Ambiente de plantão.

01



STOLTHAVEN SANTOS LTDA
PROCEDIMENTOS AMBIENTAIS
PROCEDIMENTO DE DRENAGEM DE
ÁGUAS PLUVIAIS
MANUAL DE TREINAMENTO LOCAL

Doc. No. : LTM 8.1
Pág. : 03/06
Data : 15/02/2019
Rev. : 9
Apr. por. : SLY





STOLTHAVEN SANTOS LTDA
PROCEDIMENTOS AMBIENTAIS
PROCEDIMENTO DE DRENAGEM DE
ÁGUAS PLUVIAIS
MANUAL DE TREINAMENTO LOCAL

Doc. No. : LTM 8.1
Pág. : 04/06
Data : 15/02/2019
Rev. : 9
Apr. por. : SLY

04

OPERAÇÃO / MEIO AMBIENTE

Após quinze minutos de bombeamento, Operador de Meio Ambiente ou substituto finaliza a operação e anota as informações do isocontainer utilizado para posterior registro no formulário – Controle de Armazenagem de Água nos Isocontainers

LTM 8.1 A.05/A.06

Controle de Armazenagem de Água nos Isocontainers do Sistema de Drenagem de Águas Pluviais

OPERAÇÃO / MEIO AMBIENTE

Operador de Meio Ambiente ou substituto remove os lacres das válvulas das canaletas, abrindo-as e liberando por gravidade as águas pluviais para o Sistema de Drenagem da Alemoa. Esta operação deverá ser acompanhada / monitorada pelo Operador designado (áreas internas e externas)

Parou de Chover ?

NÃO

SIM

05

06

OPERAÇÃO / MEIO AMBIENTE

Operador de Meio Ambiente continua monitorando o nível de água nas canaletas, e mantém as válvulas de bloqueio das canaletas do Terminal abertas, para escoamento das águas pluviais.



STOLTHAVEN SANTOS LTDA
PROCEDIMENTOS AMBIENTAIS
PROCEDIMENTO DE DRENAGEM DE
ÁGUAS PLUVIAIS
MANUAL DE TREINAMENTO LOCAL

Doc. No. : LTM 8.1
Pág. : 05/06
Data : 15/02/2019
Rev. : 9
Apr. por. : SLY

05

OPERAÇÃO / MEIO AMBIENTE

Operador de Meio Ambiente ou substituto fecha as válvulas de bloqueio das canaletas somente após a completa drenagem das águas pluviais para o Sistema de Drenagem da Alemoa.

LTM 8.1 A.01/A.03

Controle de
Lacração das
Canaletas do
Sistema de
Drenagem
de Águas
Pluviais

MEIO AMBIENTE

Com o final das chuvas e total drenagem das canaletas, o Operador de Meio Ambiente verifica as condições das valvulas , evetua a lacração e registra o número dos lacres e a data no formulário Controle de Lacração das Canaletas.

06



STOLTHAVEN SANTOS LTDA
PROCEDIMENTOS AMBIENTAIS
PROCEDIMENTO DE DRENAGEM DE
ÁGUAS PLUVIAIS
MANUAL DE TREINAMENTO LOCAL

Doc. No. : LTM 8.1
Pág. : 06/06
Data : 15/02/2019
Rev. : 9
Apr. por. : SLY

