

Data de Publicação: 16/08/2021

Identificação do Solicitante	
Cliente: Bandeirantes Deicmar Logística Integrada S.A	CNPJ/CPF: 58.188.756/0022-10
Endereço: Avenida Marginal Direita da Via Anchieta, nº. 571 - Alemoa - Santos - São Paulo - CEP: 11090-001 - Brazil	

Identificação do Contratante	
Cliente: Bandeirantes Deicmar Logística Integrada S.A	CNPJ/CPF: 58.188.756/0022-10
Contato: Kelly Magdallene	Telefone: (13) 9 9737-8319
Endereço: Avenida Marginal Direita da Via Anchieta, nº. 571 - Alemoa - Santos - São Paulo - CEP: 11090-001 - Brazil	

Nº Amostra: 9903-1/2021.0 - Identificação do Ponto de Coleta: ETE BIO 1 TRATADO	
Tipo de Amostra: Efluente	ID da Amostra: 65972
Data Coleta: 28/07/2021 11:40	Data Recebimento: 29/07/2021
Coleta de Amostra: CA1844/2021	
Procedimento de Coleta: NBR 9897:1987 / NBR 9898:1987 / ANA/CETESB:2011	Responsável pela Coleta: Vanessa Garcia
Temperatura Ambiente: 15 °C	Chuva nas Últimas 24hs?: Sim
Responsabilidade da Amostragem: Operator	

Resultados Analíticos

Coleta								
Análise	Resultado	DE 8468/76 - Artigo 18	DE 8468/76 - Artigo 19 A	CONAMA 430/11 - Artigo 16	LQ	CAS Number	Referência	Data Análise
Aspecto	Levemente Turvo	-	-	-	-	-	SM23 2110	28/07/2021
Cor	Amarelo	-	-	-	-	-	SM23 2110	28/07/2021
Odor	Inodoro	-	-	-	-	-	SM23 2110	28/07/2021
pH	7,59	Mín. 5 e Máx. 9	Mín. 6 e Máx. 10	Mín. 5 e Máx. 9	1,00	-	SM23 4500-H-B	28/07/2021
Temperatura	20,1 °C	Máx. 40 °C	Máx. 40 °C	Máx. 40 °C	0,1	-	SM23 2550	28/07/2021
Materiais Flutuantes	Ausente	-	-	Ausente	-	-	SM23 2110	28/07/2021
Óleos e Graxas Visíveis	Ausente	-	Ausente	-	-	-	SM23 2110	28/07/2021

Físico-Químico								
Análise	Resultado	DE 8468/76 - Artigo 18	DE 8468/76 - Artigo 19 A	CONAMA 430/11 - Artigo 16	LQ	CAS Number	Referência	Data Análise
Cianeto Livre	< 0,0100 mg/L	-	-	Máx. 0,2 mg/L	0,0100	-	SM23 4500-CN-F	02/08/2021
Cianeto Total	< 0,0100 mg/L	Máx. 0,2 mg/L	Máx. 0,2 mg/L	Máx. 1,0 mg/L	0,0100	-	SM23 4500-CN-F	02/08/2021
DBO	13 mg/L	Máx. 60 mg/L	-	-	2	-	SM23 5210B	30/07/2021
Fenóis Totais	0,0300 mg/L	Máx. 0,5 mg/L	Máx. 5 mg/L	Máx. 0,5 mg/L	0,0200	-	ABNT NBR 10740:1989	05/08/2021
Nitrogênio Amoniacal	54,60 mg/L	-	-	Máx. 20 mg/L	0,08	-	SM23 4500-NH3-D	14/08/2021
Óleos Minerais	< 4 mg/L	-	-	Máx. 20 mg/L	4	-	SM23 5520-F	11/08/2021
Óleos Vegetais e Gorduras Animais	4 mg/L	-	-	Máx. 50 mg/L	4	-	SM23 5520-F	11/08/2021
Sólidos Sedimentáveis	< 0,1 mL/L	Máx. 1 mL/L	Máx. 20 mL/L	Máx. 1,0 mL/L	0,1	-	SM23 2540F	02/08/2021
Sulfeto	< 0,05 mg/L	-	Máx. 1 mg/L	Máx. 1,0 mg/L	0,05	-	SM23 4500-S2-G	02/08/2021
Óleos e Graxas Totais	6 mg/L	Máx. 100 mg/L	Máx. 150 mg/L	-	4	-	SM23 5520-D	03/08/2021
DQO	57 mg/L	-	-	-	13	-	IOP-A 5.015	30/07/2021
Nitrogênio Total	54,70 mg/L	-	-	-	0,23	-	IOP-A 5.124	16/08/2021

Líquida								
Análise	Resultado	DE 8468/76 - Artigo 18	DE 8468/76 - Artigo 19 A	CONAMA 430/11 - Artigo 16	LQ	CAS Number	Referência	Data Análise
Fluoreto	0,14 mg/L	Máx. 10 mg/L	Máx. 10 mg/L	Máx. 10 mg/L	0,12	7782-41-4	EPA 300.1:1997	30/07/2021
Sulfato	5,66 mg/L	-	Máx. 1000 mg/L	-	1,00	-	EPA 300.1:1997	30/07/2021

Metais								
Análise	Resultado	DE 8468/76 - Artigo 18	DE 8468/76 - Artigo 19 A	CONAMA 430/11 - Artigo 16	LQ	CAS Number	Referência	Data Análise
Arsênio	0,012 mg/L	Máx. 0,2 mg/L	Máx. 1,5 mg/L	Máx. 0,5 mg/L	0,003	7440-38-2	EPA 6010D:2014	02/08/2021
Bário	0,016 mg/L	Máx. 5 mg/L	-	Máx. 5,0 mg/L	0,012	7440-39-3	EPA 6010D:2014	02/08/2021
Boro	< 0,022 mg/L	Máx. 5 mg/L	-	Máx. 5,0 mg/L	0,022	-	EPA 6010D:2014	02/08/2021
Cádmio	< 0,001 mg/L	Máx. 0,2 mg/L	Máx. 1,5 mg/L	Máx. 0,2 mg/L	0,001	7440-43-9	EPA 6010D:2014	02/08/2021
Chumbo	< 0,009 mg/L	Máx. 0,5 mg/L	Máx. 1,5 mg/L	Máx. 0,5 mg/L	0,009	7439-92-1	EPA 6010D:2014	02/08/2021
Cobre Dissolvido	0,004 mg/L	-	-	Máx. 1,0 mg/L	0,004	-	EPA 6010D:2014	03/08/2021
Cromo Hexavalente	< 0,05 mg/L	Máx. 0,1 mg/L	Máx. 1,5 mg/L	Máx. 0,1 mg/L	0,05	-	IOP-A 5.050	04/08/2021
Cromo Trivalente	< 0,05 mg/L	-	-	Máx. 1,0 mg/L	0,05	-	IOP-A 5.050	02/08/2021
Estanho	< 0,003 mg/L	Máx. 4 mg/L	Máx. 4 mg/L	Máx. 4,0 mg/L	0,003	-	EPA 6010D:2014	02/08/2021
Ferro Dissolvido	0,039 mg/L	Máx. 15 mg/L	Máx. 15 mg/L	Máx. 15 mg/L	0,032	-	EPA 6010D:2014	03/08/2021
Manganês Dissolvido	0,016 mg/L	Máx. 1 mg/L	-	Máx. 1,0 mg/L	0,005	-	EPA 6010D:2014	03/08/2021
Merúrio	< 0,005 mg/L	Máx. 0,01 mg/L	Máx. 1,5 mg/L	Máx. 0,01 mg/L	0,005	7439-97-6	EPA 6010D:2014	02/08/2021
Níquel	0,007 mg/L	Máx. 2 mg/L	Máx. 2 mg/L	Máx. 2,0 mg/L	0,003	7440-02-0	EPA 6010D:2014	02/08/2021
Prata	< 0,004 mg/L	Máx. 0,02 mg/L	Máx. 1,5 mg/L	Máx. 0,1 mg/L	0,004	-	EPA 6010D:2014	02/08/2021
Selênio	< 0,004 mg/L	Máx. 0,02 mg/L	Máx. 1,5 mg/L	Máx. 0,3 mg/L	0,004	7782-49-2	EPA 6010D:2014	02/08/2021
Zinco	0,038 mg/L	Máx. 5 mg/L	Máx. 5 mg/L	Máx. 5,0 mg/L	0,003	-	EPA 6010D:2014	02/08/2021
Cobre	0,018 mg/L	Máx. 1 mg/L	Máx. 1,5 mg/L	-	0,004	7440-50-8	EPA 6010D:2014	02/08/2021
Cromo	< 0,007 mg/L	Máx. 5 mg/L	Máx. 5 mg/L	-	0,007	7440-47-3	EPA 6010D:2014	02/08/2021
Somatória	< 0,10 mg/L	-	Máx. 5 mg/L	-	0,10	-	EPA 6010D:2014	02/08/2021

Orgânico								
Análise	Resultado	DE 8468/76 - Artigo 18	DE 8468/76 - Artigo 19 A	CONAMA 430/11 - Artigo 16	LQ	CAS Number	Referência	Data Análise
Benzeno	< 0,001 mg/L	-	-	Máx. 1,2 mg/L	0,001	71-43-2	EPA 8260C:2006	30/07/2021
Clorofórmio	0,043 mg/L	-	-	Máx. 1,0 mg/L	0,001	-	EPA 8260C:2006	30/07/2021
Dicloroetenos	< 0,001 mg/L	-	-	Máx. 1,0 mg/L	0,001	-	EPA 8260C:2006	30/07/2021
Estireno	< 0,001 mg/L	-	-	Máx. 0,07 mg/L	0,001	-	EPA 8260C:2006	30/07/2021
Etilbenzeno	< 0,001 mg/L	-	-	Máx. 0,84 mg/L	0,001	100-41-4	EPA 8260C:2006	30/07/2021
Tetracloroeto de Carbono	< 0,001 mg/L	-	-	Máx. 1,0 mg/L	0,001	56-23-5	EPA 8260C:2006	30/07/2021
Tolueno	< 0,001 mg/L	-	-	Máx. 1,2 mg/L	0,001	108-88-3	EPA 8260C:2006	30/07/2021
Tricloroeteno (Tricloroetileno)	< 0,001 mg/L	-	-	Máx. 1,0 mg/L	0,001	79-01-6	EPA 8260C:2006	30/07/2021
Xilenos	< 0,001 mg/L	-	-	Máx. 1,6 mg/L	0,001	1330-20-7	EPA 8260C:2006	30/07/2021
m+p-Xileno	< 1,000 µg/L	-	-	-	1,000	-	EPA 8260C:2006	30/07/2021
o-Xileno	< 1,000 µg/L	-	-	-	1,000	-	EPA 8260C:2006	30/07/2021

Especificações

DE 8468/76 - Artigo 18: DE 8468/76, Artigo 18 - Lançamento de Efluentes em Corpos de Água

DE 8468/76 - Artigo 19 A: DE 8468/76, Artigo 19 A - Lançamento de Efluentes em Sistema de Esgoto

CONAMA 430/11 - Artigo 16: CONAMA 430/11, Artigo 16 - Condições e Padrões de Lançamento de Efluentes

Interpretações

A presente amostra **NÃO ATENDE** aos padrões estabelecidos pelo CONAMA 430 de 2011, Artigo 16 - Condições e Padrões de Lançamento de Efluentes. Nitrogênio Amoniacal.

A presente amostra **ATENDE** aos padrões estabelecidos pelo Decreto estadual 8468 de 1976, Artigo 18 - Lançamento de Efluentes em Corpos de Água.

A presente amostra **ATENDE** aos padrões estabelecidos pelo Decreto estadual 8468 de 1976, Artigo 19 A - Lançamento de Efluentes em Sistema de Esgoto.

Notas

- (1) Os resultados acima referem-se somente a amostra analisada.
- (2) A identificação dos pontos de amostragem são de responsabilidade do cliente.
- (3) Os dados brutos obtidos na execução das análises podem ser solicitados a qualquer momento.
- (4) As incertezas de medição não foram consideradas nos resultados e nas interpretações deste relatório.
- (5) As opiniões e interpretações expressas nesse relatório não fazem parte do escopo de acreditação deste laboratório.



C.R.Q. Nº 0444799 – IV Região

Elaine Cristina Ribeiro
Responsável pela publicação da amostra



C.R.Q. Nº 0444799 – IV Região

Elaine Cristina Ribeiro
Responsável Técnico da Amostra

Chave de Validação: e6504d3d94244329af032b5532cab99c

A validação deste documento pode ser realizada em: portal.mylimsweb.com.

Data de Publicação: 16/08/2021

Identificação do Solicitante	
Cliente: Bandeirantes Deicmar Logística Integrada S.A	CNPJ/CPF: 58.188.756/0022-10
Endereço: Avenida Marginal Direita da Via Anchieta, nº. 571 - Alemoa - Santos - São Paulo - CEP: 11090-001 - Brazil	

Identificação do Contratante	
Cliente: Bandeirantes Deicmar Logística Integrada S.A	CNPJ/CPF: 58.188.756/0022-10
Contato: kelly Magdallene	Telefone: (13) 9 9737-8319
Endereço: Avenida Marginal Direita da Via Anchieta, nº. 571 - Alemoa - Santos - São Paulo - CEP: 11090-001 - Brazil	

Nº Amostra: 9903-1/2021.0 - Identificação do Ponto de Coleta: ETE BIO 1 TRATADO	
Tipo de Amostra: Efluente	ID da Amostra: 65972
Data Coleta: 28/07/2021 11:40	Data Recebimento: 29/07/2021
Coleta de Amostra: CA1844/2021	
Procedimento de Coleta: NBR 9897:1987 / NBR 9898:1987 / ANA/CETESB:2011	Responsável pela Coleta: Vanessa Garcia
Temperatura Ambiente: 15 °C	Chuva nas Últimas 24hs?: Sim
Responsabilidade da Amostragem: Operator	

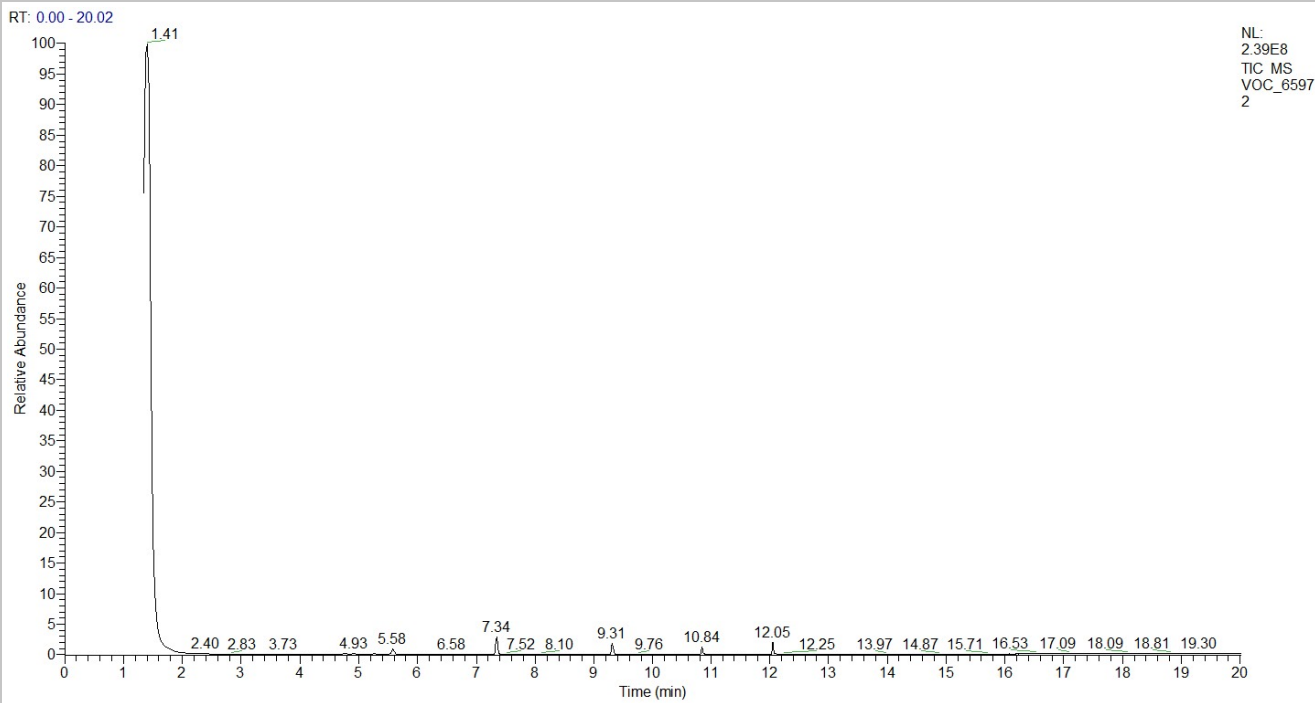
Resultados Analíticos

Surrogates

ETE BIO 1 TRATADO 9903-1/2021.0			
Parâmetros	Resultado	Unidade	Faixa
Dibromofluorometano	91	%	Mín. 70 e Máx. 130
Itrio	100	%	Mín. 70 e Máx. 130
Itrio	78,24	%	0,10

Cromatogramas

VOC I



Especificações

DE 8468/76 - Artigo 18: DE 8468/76, Artigo 18 - Lançamento de Efluentes em Corpos de Água

DE 8468/76 - Artigo 19 A: DE 8468/76, Artigo 19 A - Lançamento de Efluentes em Sistema de Esgoto

CONAMA 430/11 - Artigo 16: CONAMA 430/11, Artigo 16 - Condições e Padrões de Lançamento de Efluentes

Interpretações

A presente amostra **NÃO ATENDE** aos padrões estabelecidos pelo CONAMA 430 de 2011, Artigo 16 - Condições e Padrões de Lançamento de Efluentes. Nitrogênio Amoniacal.

A presente amostra **ATENDE** aos padrões estabelecidos pelo Decreto estadual 8468 de 1976, Artigo 18 - Lançamento de Efluentes em Corpos de Água.

A presente amostra **ATENDE** aos padrões estabelecidos pelo Decreto estadual 8468 de 1976, Artigo 19 A - Lançamento de Efluentes em Sistema de Esgoto.

Notas

- (1) Os resultados acima referem-se somente a amostra analisada.
- (2) A identificação dos pontos de amostragem são de responsabilidade do cliente.
- (3) Os dados brutos obtidos na execução das análises podem ser solicitados a qualquer momento.
- (4) As incertezas de medição não foram consideradas nos resultados e nas interpretações deste relatório.
- (5) As opiniões e interpretações expressas nesse relatório não fazem parte do escopo de acreditação deste laboratório.



C.R.Q. Nº 0444799 – IV Região

Elaine Cristina Ribeiro
Responsável pela publicação da amostra



C.R.Q. Nº 0444799 – IV Região

Elaine Cristina Ribeiro
Responsável Técnico da Amostra

Chave de Validação: e6504d3d94244329af032b5532cab99c

A validação deste documento pode ser realizada em: portal.mylimsweb.com.

Data de Publicação: 30/08/2021

Identificação do Solicitante	
Cliente: Bandeirantes Deicmar Logística Integrada S.A	CNPJ/CPF: 58.188.756/0022-10
Endereço: Avenida Marginal Direita da Via Anchieta, nº. 571 - Alemoa - Santos - São Paulo - CEP: 11090-001 - Brazil	

Identificação do Contratante	
Cliente: Bandeirantes Deicmar Logística Integrada S.A	CNPJ/CPF: 58.188.756/0022-10
Contato: Kelly Magdallene	Telefone: (13) 9 9737-8319
Endereço: Avenida Marginal Direita da Via Anchieta, nº. 571 - Alemoa - Santos - São Paulo - CEP: 11090-001 - Brazil	

Nº Amostra: 9901-1/2021.3 - Identificação do Ponto de Coleta: ETE BIO 2 TRATADO	
Tipo de Amostra: Efluente	ID da Amostra: 70149
Data Coleta: 28/07/2021 10:55	Data Recebimento: 29/07/2021
Coleta de Amostra: CA1844/2021	
Procedimento de Coleta: NBR 9897:1987 / NBR 9898:1987 / ANA/CETESB:2011	Responsável pela Coleta: Vanessa Garcia
Temperatura Ambiente: 15 °C	Chuva nas Últimas 24hs?: Sim
Responsabilidade da Amostragem: Operator	

Resultados Analíticos

Coleta								
Análise	Resultado	DE 8468/76 - Artigo 18	DE 8468/76 - Artigo 19 A	CONAMA 430/11 - Artigo 16	LQ	CAS Number	Referência	Data Análise
Aspecto	Levemente Turvo	-	-	-	-	-	SM23 2110	28/07/2021
Cor	Amarelo	-	-	-	-	-	SM23 2110	28/07/2021
Odor	Inodoro	-	-	-	-	-	SM23 2110	28/07/2021
pH	7,64	Mín. 5 e Máx. 9	Mín. 6 e Máx. 10	Mín. 5 e Máx. 9	1,00	-	SM23 4500-H-B	28/07/2021
Temperatura	23,5 °C	Máx. 40 °C	Máx. 40 °C	Máx. 40 °C	0,1	-	SM23 2550	28/07/2021
Materiais Flutuantes	Ausente	-	-	Ausente	-	-	SM23 2110	28/07/2021
Óleos e Graxas Visíveis	Ausente	-	Ausente	-	-	-	SM23 2110	28/07/2021

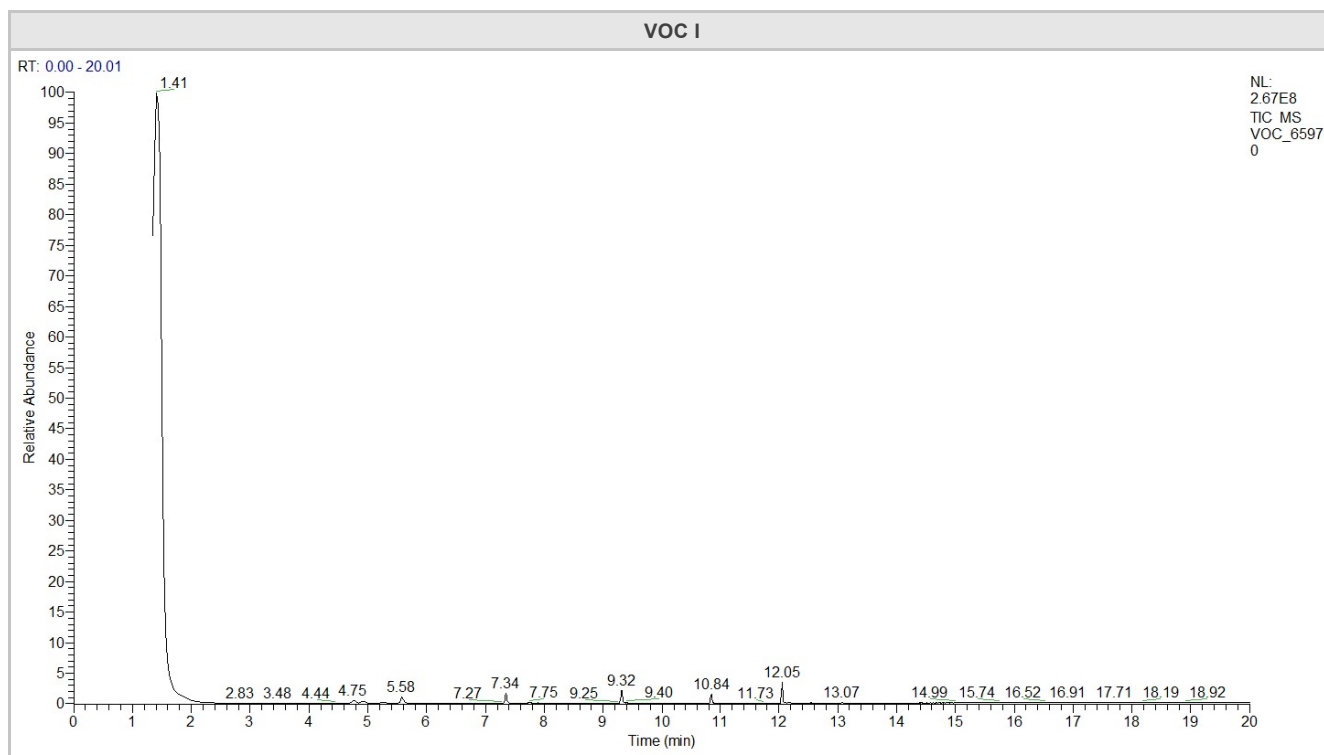
Físico-Químico								
Análise	Resultado	DE 8468/76 - Artigo 18	DE 8468/76 - Artigo 19 A	CONAMA 430/11 - Artigo 16	LQ	CAS Number	Referência	Data Análise
Cianeto Livre	< 0,0100 mg/L	-	-	Máx. 0,2 mg/L	0,0100	-	SM23 4500-CN-F	10/08/2021
Cianeto Total	0,0260 mg/L	Máx. 0,2 mg/L	Máx. 0,2 mg/L	Máx. 1,0 mg/L	0,0100	-	SM23 4500-CN-F	10/08/2021
DBO	12 mg/L	Máx. 60 mg/L	-	-	2	-	SM23 5210B	30/07/2021
Fenóis Totais	< 0,0200 mg/L	Máx. 0,5 mg/L	Máx. 5 mg/L	Máx. 0,5 mg/L	0,0200	-	ABNT NBR 10740:1989	05/08/2021
Nitrogênio Amoniacal	47,00 mg/L	-	-	Máx. 20 mg/L	0,08	-	SM23 4500-NH3-D	14/08/2021
Óleos Minerais	< 4 mg/L	-	-	Máx. 20 mg/L	4	-	SM23 5520-F	06/08/2021
Óleos Vegetais e Gorduras Animais	7 mg/L	-	-	Máx. 50 mg/L	4	-	SM23 5520-F	06/08/2021
Sólidos Sedimentáveis	< 0,1 mL/L	Máx. 1 mL/L	Máx. 20 mL/L	Máx. 1,0 mL/L	0,1	-	SM23 2540F	02/08/2021
Sulfeto	< 0,05 mg/L	-	Máx. 1 mg/L	Máx. 1,0 mg/L	0,05	-	SM23 4500-S2-G	02/08/2021
Óleos e Graxas Totais	7 mg/L	Máx. 100 mg/L	Máx. 150 mg/L	-	4	-	SM23 5520-D	06/08/2021
DQO	357 mg/L	-	-	-	13	-	IOP-A 5.015	30/07/2021
Nitrogênio Total	55,54 mg/L	-	-	-	0,23	-	IOP-A 5.124	04/08/2021

Líquida								
Análise	Resultado	DE 8468/76 - Artigo 18	DE 8468/76 - Artigo 19 A	CONAMA 430/11 - Artigo 16	LQ	CAS Number	Referência	Data Análise
Fluoreto	0,72 mg/L	Máx. 10 mg/L	Máx. 10 mg/L	Máx. 10 mg/L	0,12	7782-41-4	EPA 300.1:1997	30/07/2021
Sulfato	36,99 mg/L	-	Máx. 1000 mg/L	-	1,00	-	EPA 300.1:1997	30/07/2021

Metals								
Análise	Resultado	DE 8468/76 - Artigo 18	DE 8468/76 - Artigo 19 A	CONAMA 430/11 - Artigo 16	LQ	CAS Number	Referência	Data Análise
Arsênio	< 0,003 mg/L	Máx. 0,2 mg/L	Máx. 1,5 mg/L	Máx. 0,5 mg/L	0,003	7440-38-2	EPA 6010D:2014	02/08/2021
Bário	0,028 mg/L	Máx. 5 mg/L	-	Máx. 5,0 mg/L	0,012	7440-39-3	EPA 6010D:2014	02/08/2021
Boro	< 0,022 mg/L	Máx. 5 mg/L	-	Máx. 5,0 mg/L	0,022	-	EPA 6010D:2014	02/08/2021
Cádmio	< 0,001 mg/L	Máx. 0,2 mg/L	Máx. 1,5 mg/L	Máx. 0,2 mg/L	0,001	7440-43-9	EPA 6010D:2014	02/08/2021
Chumbo	< 0,009 mg/L	Máx. 0,5 mg/L	Máx. 1,5 mg/L	Máx. 0,5 mg/L	0,009	7439-92-1	EPA 6010D:2014	02/08/2021
Cobre Dissolvido	0,017 mg/L	-	-	Máx. 1,0 mg/L	0,004	-	EPA 6010D:2014	03/08/2021
Cromo Hexavalente	< 0,05 mg/L	Máx. 0,1 mg/L	Máx. 1,5 mg/L	Máx. 0,1 mg/L	0,05	-	IOP-A 5.050	04/08/2021
Cromo Trivalente	< 0,05 mg/L	-	-	Máx. 1,0 mg/L	0,05	-	IOP-A 5.050	02/08/2021
Estanho	< 0,003 mg/L	Máx. 4 mg/L	Máx. 4 mg/L	Máx. 4,0 mg/L	0,003	-	EPA 6010D:2014	02/08/2021
Ferro Dissolvido	0,264 mg/L	Máx. 15 mg/L	Máx. 15 mg/L	Máx. 15 mg/L	0,032	-	EPA 6010D:2014	03/08/2021
Manganês Dissolvido	0,108 mg/L	Máx. 1 mg/L	-	Máx. 1,0 mg/L	0,005	-	EPA 6010D:2014	03/08/2021
Merúrio	< 0,005 mg/L	Máx. 0,01 mg/L	Máx. 1,5 mg/L	Máx. 0,01 mg/L	0,005	7439-97-6	EPA 6010D:2014	02/08/2021
Níquel	0,008 mg/L	Máx. 2 mg/L	Máx. 2 mg/L	Máx. 2,0 mg/L	0,003	7440-02-0	EPA 6010D:2014	02/08/2021
Prata	< 0,004 mg/L	Máx. 0,02 mg/L	Máx. 1,5 mg/L	Máx. 0,1 mg/L	0,004	-	EPA 6010D:2014	02/08/2021
Selênio	0,009 mg/L	Máx. 0,02 mg/L	Máx. 1,5 mg/L	Máx. 0,3 mg/L	0,004	7782-49-2	EPA 6010D:2014	02/08/2021
Zinco	0,093 mg/L	Máx. 5 mg/L	Máx. 5 mg/L	Máx. 5,0 mg/L	0,003	-	EPA 6010D:2014	02/08/2021
Cobre	0,025 mg/L	Máx. 1 mg/L	Máx. 1,5 mg/L	-	0,004	7440-50-8	EPA 6010D:2014	02/08/2021
Cromo	< 0,007 mg/L	Máx. 5 mg/L	Máx. 5 mg/L	-	0,007	7440-47-3	EPA 6010D:2014	02/08/2021
Somatória	< 0,10 mg/L	-	Máx. 5 mg/L	-	0,10	-	EPA 6010D:2014	02/08/2021

Orgânico								
Análise	Resultado	DE 8468/76 - Artigo 18	DE 8468/76 - Artigo 19 A	CONAMA 430/11 - Artigo 16	LQ	CAS Number	Referência	Data Análise
Benzeno	< 0,001 mg/L	-	-	Máx. 1,2 mg/L	0,001	71-43-2	EPA 8260C:2006	30/07/2021
Clorofórmio	0,132 mg/L	-	-	Máx. 1,0 mg/L	0,001	-	EPA 8260C:2006	30/07/2021
Dicloroetenos	< 0,001 mg/L	-	-	Máx. 1,0 mg/L	0,001	-	EPA 8260C:2006	30/07/2021
Estireno	< 0,001 mg/L	-	-	Máx. 0,07 mg/L	0,001	-	EPA 8260C:2006	30/07/2021
Etilbenzeno	< 0,001 mg/L	-	-	Máx. 0,84 mg/L	0,001	100-41-4	EPA 8260C:2006	30/07/2021
Tetracloroeto de Carbono	< 0,001 mg/L	-	-	Máx. 1,0 mg/L	0,001	56-23-5	EPA 8260C:2006	30/07/2021
Tolueno	< 0,001 mg/L	-	-	Máx. 1,2 mg/L	0,001	108-88-3	EPA 8260C:2006	30/07/2021
Tricloroetano (Tricloroetileno)	< 0,001 mg/L	-	-	Máx. 1,0 mg/L	0,001	79-01-6	EPA 8260C:2006	30/07/2021
Xilenos	< 0,001 mg/L	-	-	Máx. 1,6 mg/L	0,001	1330-20-7	EPA 8260C:2006	30/07/2021
m+p-Xileno	< 1,000 µg/L	-	-	-	1,000	-	EPA 8260C:2006	30/07/2021
o-Xileno	< 1,000 µg/L	-	-	-	1,000	-	EPA 8260C:2006	30/07/2021

Cromatogramas



Especificações

DE 8468/76 - Artigo 18: DE 8468/76, Artigo 18 - Lançamento de Efluentes em Corpos de Água

DE 8468/76 - Artigo 19 A: DE 8468/76, Artigo 19 A - Lançamento de Efluentes em Sistema de Esgoto

CONAMA 430/11 - Artigo 16: CONAMA 430/11, Artigo 16 - Condições e Padrões de Lançamento de Efluentes

Interpretações

A presente amostra **NÃO ATENDE** aos padrões estabelecidos pelo CONAMA 430 de 2011, Artigo 16 - Condições e Padrões de Lançamento de Efluentes. Nitrogênio Amoniacal.

A presente amostra **ATENDE** aos padrões estabelecidos pelo Decreto estadual 8468 de 1976, Artigo 18 - Lançamento de Efluentes em Corpos de Água.

A presente amostra **ATENDE** aos padrões estabelecidos pelo Decreto estadual 8468 de 1976, Artigo 19 A - Lançamento de Efluentes em Sistema de Esgoto.

Notas

- (1) Os resultados acima referem-se somente a amostra analisada.
- (2) A identificação dos pontos de amostragem são de responsabilidade do cliente.
- (3) Os dados brutos obtidos na execução das análises podem ser solicitados a qualquer momento.
- (4) As incertezas de medição não foram consideradas nos resultados e nas interpretações deste relatório.
- (5) As opiniões e interpretações expressas nesse relatório não fazem parte do escopo de acreditação deste laboratório.



C.R.Q. Nº 0444799 – IV Região

Elaine Cristina Ribeiro

Responsável pela publicação da amostra



C.R.Q. Nº 0444799 – IV Região

Elaine Cristina Ribeiro

Responsável Técnico da Amostra

Chave de Validação: 5fbe054aa0f742e8a8a0c9deeb6bd4e7

A validação deste documento pode ser realizada em: portal.mylimsweb.com.

Data de Publicação: 30/08/2021

Identificação do Solicitante	
Cliente: Bandeirantes Deicmar Logística Integrada S.A	CNPJ/CPF: 58.188.756/0022-10
Endereço: Avenida Marginal Direita da Via Anchieta, nº. 571 - Alemoa - Santos - São Paulo - CEP: 11090-001 - Brazil	

Identificação do Contratante	
Cliente: Bandeirantes Deicmar Logística Integrada S.A	CNPJ/CPF: 58.188.756/0022-10
Contato: kelly Magdallene	Telefone: (13) 9 9737-8319
Endereço: Avenida Marginal Direita da Via Anchieta, nº. 571 - Alemoa - Santos - São Paulo - CEP: 11090-001 - Brazil	

Nº Amostra: 9901-1/2021.3 - Identificação do Ponto de Coleta: ETE BIO 2 TRATADO	
Tipo de Amostra: Efluente	ID da Amostra: 70149
Data Coleta: 28/07/2021 10:55	Data Recebimento: 29/07/2021
Coleta de Amostra: CA1844/2021	
Procedimento de Coleta: NBR 9897:1987 / NBR 9898:1987 / ANA/CETESB:2011	Responsável pela Coleta: Vanessa Garcia
Temperatura Ambiente: 15 °C	Chuva nas Últimas 24hs?: Sim
Responsabilidade da Amostragem: Operator	

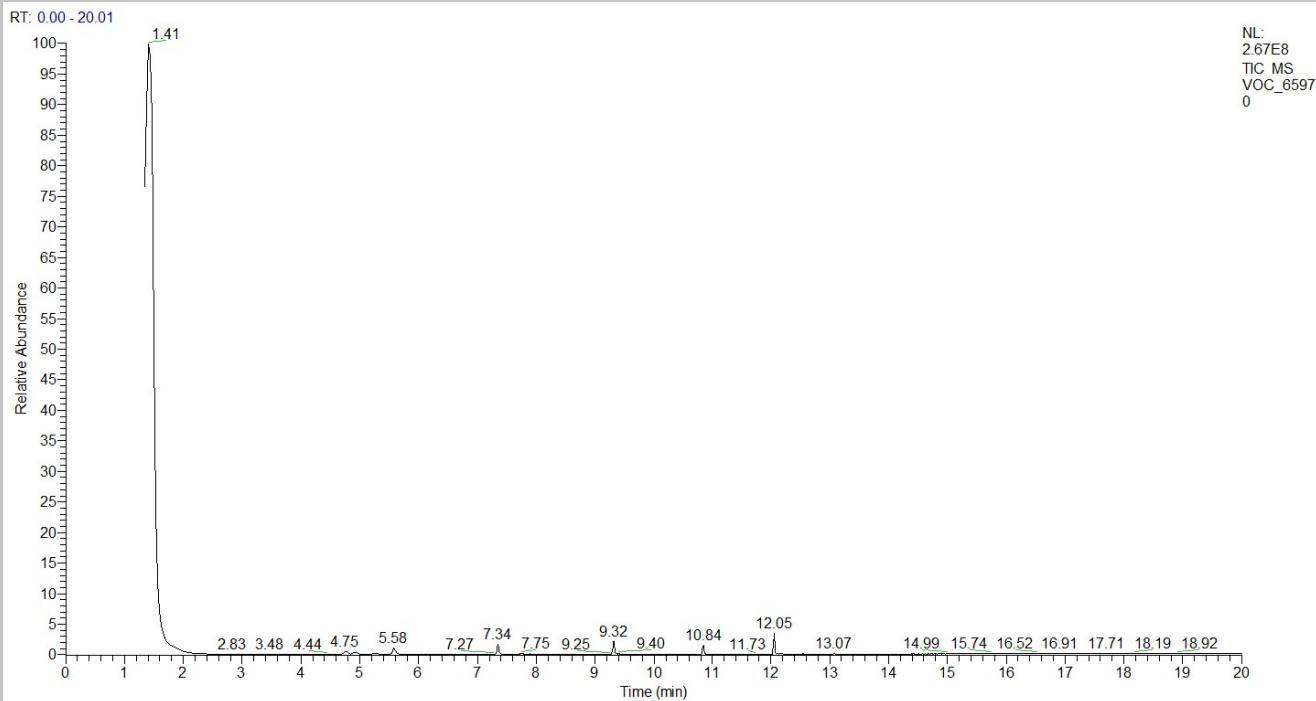
Resultados Analíticos

Surrogates

ETE BIO 2 TRATADO 9901-1/2021.3			
Parâmetros	Resultado	Unidade	Faixa
Dibromofluorometano	86	%	Mín. 70 e Máx. 130
Itrio	107	%	Mín. 70 e Máx. 130
Itrio	77,98	%	0,10

Cromatogramas

VOC I



Especificações

DE 8468/76 - Artigo 18: DE 8468/76, Artigo 18 - Lançamento de Efluentes em Corpos de Água

DE 8468/76 - Artigo 19 A: DE 8468/76, Artigo 19 A - Lançamento de Efluentes em Sistema de Esgoto

CONAMA 430/11 - Artigo 16: CONAMA 430/11, Artigo 16 - Condições e Padrões de Lançamento de Efluentes

Interpretações

A presente amostra **NÃO ATENDE** aos padrões estabelecidos pelo CONAMA 430 de 2011, Artigo 16 - Condições e Padrões de Lançamento de Efluentes. Nitrogênio Amoniacal.

A presente amostra **ATENDE** aos padrões estabelecidos pelo Decreto estadual 8468 de 1976, Artigo 18 - Lançamento de Efluentes em Corpos de Água.

A presente amostra **ATENDE** aos padrões estabelecidos pelo Decreto estadual 8468 de 1976, Artigo 19 A - Lançamento de Efluentes em Sistema de Esgoto.

Notas

- (1) Os resultados acima referem-se somente a amostra analisada.
- (2) A identificação dos pontos de amostragem são de responsabilidade do cliente.
- (3) Os dados brutos obtidos na execução das análises podem ser solicitados a qualquer momento.
- (4) As incertezas de medição não foram consideradas nos resultados e nas interpretações deste relatório.
- (5) As opiniões e interpretações expressas nesse relatório não fazem parte do escopo de acreditação deste laboratório.



C.R.Q. Nº 0444799 – IV Região

Elaine Cristina Ribeiro
Responsável pela publicação da amostra



C.R.Q. Nº 0444799 – IV Região

Elaine Cristina Ribeiro
Responsável Técnico da Amostra

Chave de Validação: 5fbe054aa0f742e8a8a0c9deeb6bd4e7

A validação deste documento pode ser realizada em: portal.mylimsweb.com.

Data de Publicação: 16/08/2021

Identificação do Solicitante	
Cliente: Bandeirantes Deicmar Logística Integrada S.A	CNPJ/CPF: 58.188.756/0022-10
Endereço: Avenida Marginal Direita da Via Anchieta, nº. 571 - Alemoa - Santos - São Paulo - CEP: 11090-001 - Brazil	

Identificação do Contratante	
Cliente: Bandeirantes Deicmar Logística Integrada S.A	CNPJ/CPF: 58.188.756/0022-10
Contato: Kelly Magdallene	Telefone: (13) 9 9737-8319
Endereço: Avenida Marginal Direita da Via Anchieta, nº. 571 - Alemoa - Santos - São Paulo - CEP: 11090-001 - Brazil	

Nº Amostra: 9905-1/2021.0 - Identificação do Ponto de Coleta: ETE FQ TRATAMENTO	
Tipo de Amostra: Efluente	ID da Amostra: 65974
Data Coleta: 28/07/2021 12:30	Data Recebimento: 29/07/2021
Coleta de Amostra: CA1844/2021	
Procedimento de Coleta: NBR 9897:1987 / NBR 9898:1987 / ANA/CETESB:2011	Responsável pela Coleta: Vanessa Garcia
Temperatura Ambiente: 15 °C	Chuva nas Últimas 24hs?: Sim
Responsabilidade da Amostragem: Operator	

Resultados Analíticos

Coleta								
Análise	Resultado	DE 8468/76 - Artigo 18	DE 8468/76 - Artigo 19 A	CONAMA 430/11 - Artigo 16	LQ	CAS Number	Referência	Data Análise
Aspecto	Límpido	-	-	-	-	-	SM23 2110	28/07/2021
Cor	Cinza	-	-	-	-	-	SM23 2110	28/07/2021
Odor	Inodoro	-	-	-	-	-	SM23 2110	28/07/2021
pH	7,18	Mín. 5 e Máx. 9	Mín. 6 e Máx. 10	Mín. 5 e Máx. 9	1,00	-	SM23 4500-H-B	28/07/2021
Temperatura	19,6 °C	Máx. 40 °C	Máx. 40 °C	Máx. 40 °C	0,1	-	SM23 2550	28/07/2021
Materiais Flutuantes	Ausente	-	-	Ausente	-	-	SM23 2110	28/07/2021
Óleos e Graxas Visíveis	Ausente	-	Ausente	-	-	-	SM23 2110	28/07/2021

Físico-Químico								
Análise	Resultado	DE 8468/76 - Artigo 18	DE 8468/76 - Artigo 19 A	CONAMA 430/11 - Artigo 16	LQ	CAS Number	Referência	Data Análise
Cianeto Livre	< 0,0100 mg/L	-	-	Máx. 0,2 mg/L	0,0100	-	SM23 4500-CN-F	10/08/2021
Cianeto Total	0,0130 mg/L	Máx. 0,2 mg/L	Máx. 0,2 mg/L	Máx. 1,0 mg/L	0,0100	-	SM23 4500-CN-F	10/08/2021
DBO	118 mg/L	Máx. 60 mg/L	-	-	2	-	SM23 5210B	30/07/2021
Fenóis Totais	0,220 mg/L	Máx. 0,5 mg/L	Máx. 5 mg/L	Máx. 0,5 mg/L	0,0200	-	ABNT NBR 10740:1989	06/08/2021
Nitrogênio Amoniacal	19,68 mg/L	-	-	Máx. 20 mg/L	0,08	-	SM23 4500-NH3-D	14/08/2021
Óleos Minerais	17 mg/L	-	-	Máx. 20 mg/L	4	-	SM23 5520-F	12/08/2021
Óleos Vegetais e Gorduras Animais	23 mg/L	-	-	Máx. 50 mg/L	4	-	SM23 5520-F	12/08/2021
Sólidos Sedimentáveis	< 0,1 mL/L	Máx. 1 mL/L	Máx. 20 mL/L	Máx. 1,0 mL/L	0,1	-	SM23 2540F	02/08/2021
Sulfeto	< 0,05 mg/L	-	Máx. 1 mg/L	Máx. 1,0 mg/L	0,05	-	SM23 4500-S2-G	02/08/2021
Óleos e Graxas Totais	40 mg/L	Máx. 100 mg/L	Máx. 150 mg/L	-	4	-	SM23 5520-D	11/08/2021
DQO	364 mg/L	-	-	-	13	-	IOP-A 5.015	30/07/2021
Nitrogênio Total	22,78 mg/L	-	-	-	0,23	-	IOP-A 5.124	04/08/2021

Líquida								
Análise	Resultado	DE 8468/76 - Artigo 18	DE 8468/76 - Artigo 19 A	CONAMA 430/11 - Artigo 16	LQ	CAS Number	Referência	Data Análise
Fluoreto	4,36 mg/L	Máx. 10 mg/L	Máx. 10 mg/L	Máx. 10 mg/L	0,12	7782-41-4	EPA 300.1:1997	30/07/2021
Sulfato	18,47 mg/L	-	Máx. 1000 mg/L	-	1,00	-	EPA 300.1:1997	30/07/2021

Metais								
Análise	Resultado	DE 8468/76 - Artigo 18	DE 8468/76 - Artigo 19 A	CONAMA 430/11 - Artigo 16	LQ	CAS Number	Referência	Data Análise
Arsênio	0,019 mg/L	Máx. 0,2 mg/L	Máx. 1,5 mg/L	Máx. 0,5 mg/L	0,003	7440-38-2	EPA 6010D:2014	02/08/2021
Bário	0,329 mg/L	Máx. 5 mg/L	-	Máx. 5,0 mg/L	0,012	7440-39-3	EPA 6010D:2014	02/08/2021
Boro	0,250 mg/L	Máx. 5 mg/L	-	Máx. 5,0 mg/L	0,022	-	EPA 6010D:2014	02/08/2021
Cádmio	< 0,001 mg/L	Máx. 0,2 mg/L	Máx. 1,5 mg/L	Máx. 0,2 mg/L	0,001	7440-43-9	EPA 6010D:2014	02/08/2021
Chumbo	< 0,009 mg/L	Máx. 0,5 mg/L	Máx. 1,5 mg/L	Máx. 0,5 mg/L	0,009	7439-92-1	EPA 6010D:2014	02/08/2021
Cobre Dissolvido	< 0,004 mg/L	-	-	Máx. 1,0 mg/L	0,004	-	EPA 6010D:2014	03/08/2021
Cromo Hexavalente	< 0,05 mg/L	Máx. 0,1 mg/L	Máx. 1,5 mg/L	Máx. 0,1 mg/L	0,05	-	IOP-A 5.050	04/08/2021
Cromo Trivalente	< 0,05 mg/L	-	-	Máx. 1,0 mg/L	0,05	-	IOP-A 5.050	02/08/2021
Estanho	< 0,003 mg/L	Máx. 4 mg/L	Máx. 4 mg/L	Máx. 4,0 mg/L	0,003	-	EPA 6010D:2014	02/08/2021
Ferro Dissolvido	< 0,032 mg/L	Máx. 15 mg/L	Máx. 15 mg/L	Máx. 15 mg/L	0,032	-	EPA 6010D:2014	03/08/2021
Manganês Dissolvido	1,434 mg/L	Máx. 1 mg/L	-	Máx. 1,0 mg/L	0,005	-	EPA 6010D:2014	03/08/2021
Merúrio	< 0,005 mg/L	Máx. 0,01 mg/L	Máx. 1,5 mg/L	Máx. 0,01 mg/L	0,005	7439-97-6	EPA 6010D:2014	02/08/2021
Níquel	0,011 mg/L	Máx. 2 mg/L	Máx. 2 mg/L	Máx. 2,0 mg/L	0,003	7440-02-0	EPA 6010D:2014	02/08/2021
Prata	< 0,004 mg/L	Máx. 0,02 mg/L	Máx. 1,5 mg/L	Máx. 0,1 mg/L	0,004	-	EPA 6010D:2014	02/08/2021
Selênio	< 0,004 mg/L	Máx. 0,02 mg/L	Máx. 1,5 mg/L	Máx. 0,3 mg/L	0,004	7782-49-2	EPA 6010D:2014	02/08/2021
Zinco	0,038 mg/L	Máx. 5 mg/L	Máx. 5 mg/L	Máx. 5,0 mg/L	0,003	-	EPA 6010D:2014	02/08/2021
Cobre	< 0,004 mg/L	Máx. 1 mg/L	Máx. 1,5 mg/L	-	0,004	7440-50-8	EPA 6010D:2014	02/08/2021
Cromo	< 0,007 mg/L	Máx. 5 mg/L	Máx. 5 mg/L	-	0,007	7440-47-3	EPA 6010D:2014	02/08/2021
Somatória	< 0,10 mg/L	-	Máx. 5 mg/L	-	0,10	-	EPA 6010D:2014	02/08/2021

Orgânico								
Análise	Resultado	DE 8468/76 - Artigo 18	DE 8468/76 - Artigo 19 A	CONAMA 430/11 - Artigo 16	LQ	CAS Number	Referência	Data Análise
Benzeno	< 0,001 mg/L	-	-	Máx. 1,2 mg/L	0,001	71-43-2	EPA 8260C:2006	30/07/2021
Clorofórmio	< 0,001 mg/L	-	-	Máx. 1,0 mg/L	0,001	-	EPA 8260C:2006	30/07/2021
Dicloroetenos	< 0,001 mg/L	-	-	Máx. 1,0 mg/L	0,001	-	EPA 8260C:2006	30/07/2021
Estireno	< 0,001 mg/L	-	-	Máx. 0,07 mg/L	0,001	-	EPA 8260C:2006	30/07/2021
Etilbenzeno	0,002 mg/L	-	-	Máx. 0,84 mg/L	0,001	100-41-4	EPA 8260C:2006	30/07/2021
Tetracloroeto de Carbono	< 0,001 mg/L	-	-	Máx. 1,0 mg/L	0,001	56-23-5	EPA 8260C:2006	30/07/2021
Tolueno	0,004 mg/L	-	-	Máx. 1,2 mg/L	0,001	108-88-3	EPA 8260C:2006	30/07/2021
Tricloroeteno (Tricloroetileno)	< 0,001 mg/L	-	-	Máx. 1,0 mg/L	0,001	79-01-6	EPA 8260C:2006	30/07/2021
Xilenos	0,015 mg/L	-	-	Máx. 1,6 mg/L	0,001	1330-20-7	EPA 8260C:2006	30/07/2021
m+p-Xileno	9,057 µg/L	-	-	-	1,000	-	EPA 8260C:2006	30/07/2021
o-Xileno	5,857 µg/L	-	-	-	1,000	-	EPA 8260C:2006	30/07/2021

Especificações

DE 8468/76 - Artigo 18: DE 8468/76, Artigo 18 - Lançamento de Efluentes em Corpos de Água

DE 8468/76 - Artigo 19 A: DE 8468/76, Artigo 19 A - Lançamento de Efluentes em Sistema de Esgoto

CONAMA 430/11 - Artigo 16: CONAMA 430/11, Artigo 16 - Condições e Padrões de Lançamento de Efluentes

Interpretações

A presente amostra **NÃO ATENDE** aos padrões estabelecidos pelo Decreto estadual 8468 de 1976, Artigo 18 - Lançamento de Efluentes em Corpos de Água: DBO, Manganês Dissolvido.

A presente amostra **NÃO ATENDE** aos padrões estabelecidos pelo CONAMA 430 de 2011, Artigo 16 - Condições e Padrões de Lançamento de Efluentes. Manganês Dissolvido.

A presente amostra **ATENDE** aos padrões estabelecidos pelo Decreto estadual 8468 de 1976, Artigo 19 A - Lançamento de Efluentes em Sistema de Esgoto.


Notas

- (1) Os resultados acima referem-se somente a amostra analisada.
- (2) A identificação dos pontos de amostragem são de responsabilidade do cliente.
- (3) Os dados brutos obtidos na execução das análises podem ser solicitados a qualquer momento.
- (4) As incertezas de medição não foram consideradas nos resultados e nas interpretações deste relatório.
- (5) As opiniões e interpretações expressas nesse relatório não fazem parte do escopo de acreditação deste laboratório.



C.R.Q. Nº 0444799 – IV Região

Elaine Cristina Ribeiro
Responsável pela publicação da amostra



C.R.Q. Nº 0444799 – IV Região

Elaine Cristina Ribeiro
Responsável Técnico da Amostra

Chave de Validação: 2a0e038537024843bf76d7722794c7d1

A validação deste documento pode ser realizada em: portal.mylimsweb.com.

Data de Publicação: 16/08/2021

Identificação do Solicitante	
Cliente: Bandeirantes Deicmar Logística Integrada S.A	CNPJ/CPF: 58.188.756/0022-10
Endereço: Avenida Marginal Direita da Via Anchieta, nº. 571 - Alemoa - Santos - São Paulo - CEP: 11090-001 - Brazil	

Identificação do Contratante	
Cliente: Bandeirantes Deicmar Logística Integrada S.A	CNPJ/CPF: 58.188.756/0022-10
Contato: kelly Magdallene	Telefone: (13) 9 9737-8319
Endereço: Avenida Marginal Direita da Via Anchieta, nº. 571 - Alemoa - Santos - São Paulo - CEP: 11090-001 - Brazil	

Nº Amostra: 9905-1/2021.0 - Identificação do Ponto de Coleta: ETE FQ TRATAMENTO	
Tipo de Amostra: Efluente	ID da Amostra: 65974
Data Coleta: 28/07/2021 12:30	Data Recebimento: 29/07/2021
Coleta de Amostra: CA1844/2021	
Procedimento de Coleta: NBR 9897:1987 / NBR 9898:1987 / ANA/CETESB:2011	Responsável pela Coleta: Vanessa Garcia
Temperatura Ambiente: 15 °C	Chuva nas Últimas 24hs?: Sim
Responsabilidade da Amostragem: Operator	

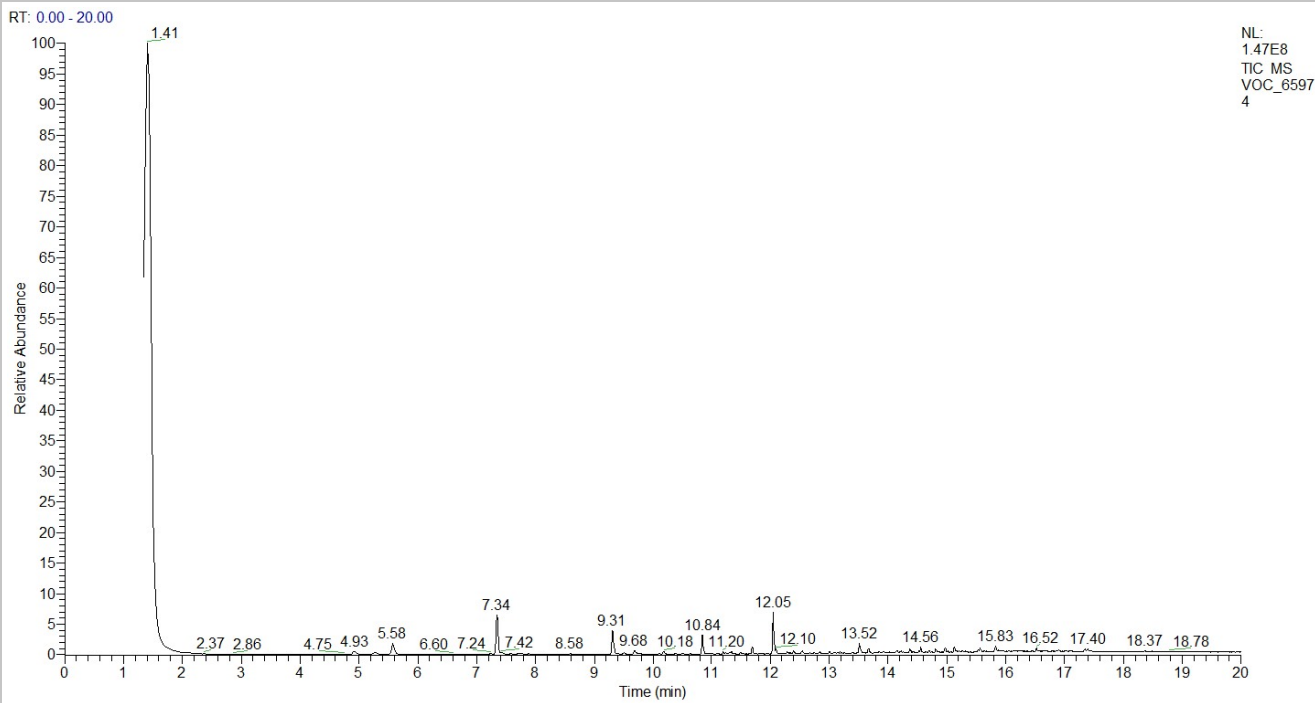
Resultados Analíticos

Surrogates

ETE FQ TRATAMENTO 9905-1/2021.0			
Parâmetros	Resultado	Unidade	Faixa
Dibromofluorometano	83	%	Mín. 70 e Máx. 130
Itrio	92,0	%	Mín. 70 e Máx. 130
Itrio	75,70	%	0,10

Cromatogramas

VOC I



Especificações

DE 8468/76 - Artigo 18: DE 8468/76, Artigo 18 - Lançamento de Efluentes em Corpos de Água

DE 8468/76 - Artigo 19 A: DE 8468/76, Artigo 19 A - Lançamento de Efluentes em Sistema de Esgoto

CONAMA 430/11 - Artigo 16: CONAMA 430/11, Artigo 16 - Condições e Padrões de Lançamento de Efluentes

Interpretações

A presente amostra **NÃO ATENDE** aos padrões estabelecidos pelo Decreto estadual 8468 de 1976, Artigo 18 - Lançamento de Efluentes em Corpos de Água: DBO, Manganês Dissolvido.

A presente amostra **NÃO ATENDE** aos padrões estabelecidos pelo CONAMA 430 de 2011, Artigo 16 - Condições e Padrões de Lançamento de Efluentes. Manganês Dissolvido.

A presente amostra **ATENDE** aos padrões estabelecidos pelo Decreto estadual 8468 de 1976, Artigo 19 A - Lançamento de Efluentes em Sistema de Esgoto.

Notas

- (1) Os resultados acima referem-se somente a amostra analisada.
- (2) A identificação dos pontos de amostragem são de responsabilidade do cliente.
- (3) Os dados brutos obtidos na execução das análises podem ser solicitados a qualquer momento.
- (4) As incertezas de medição não foram consideradas nos resultados e nas interpretações deste relatório.
- (5) As opiniões e interpretações expressas nesse relatório não fazem parte do escopo de acreditação deste laboratório.



C.R.Q. Nº 0444799 – IV Região

Elaine Cristina Ribeiro
Responsável pela publicação da amostra



C.R.Q. Nº 0444799 – IV Região

Elaine Cristina Ribeiro
Responsável Técnico da Amostra

Chave de Validação: 2a0e038537024843bf76d7722794c7d1

A validação deste documento pode ser realizada em: portal.mylimsweb.com.