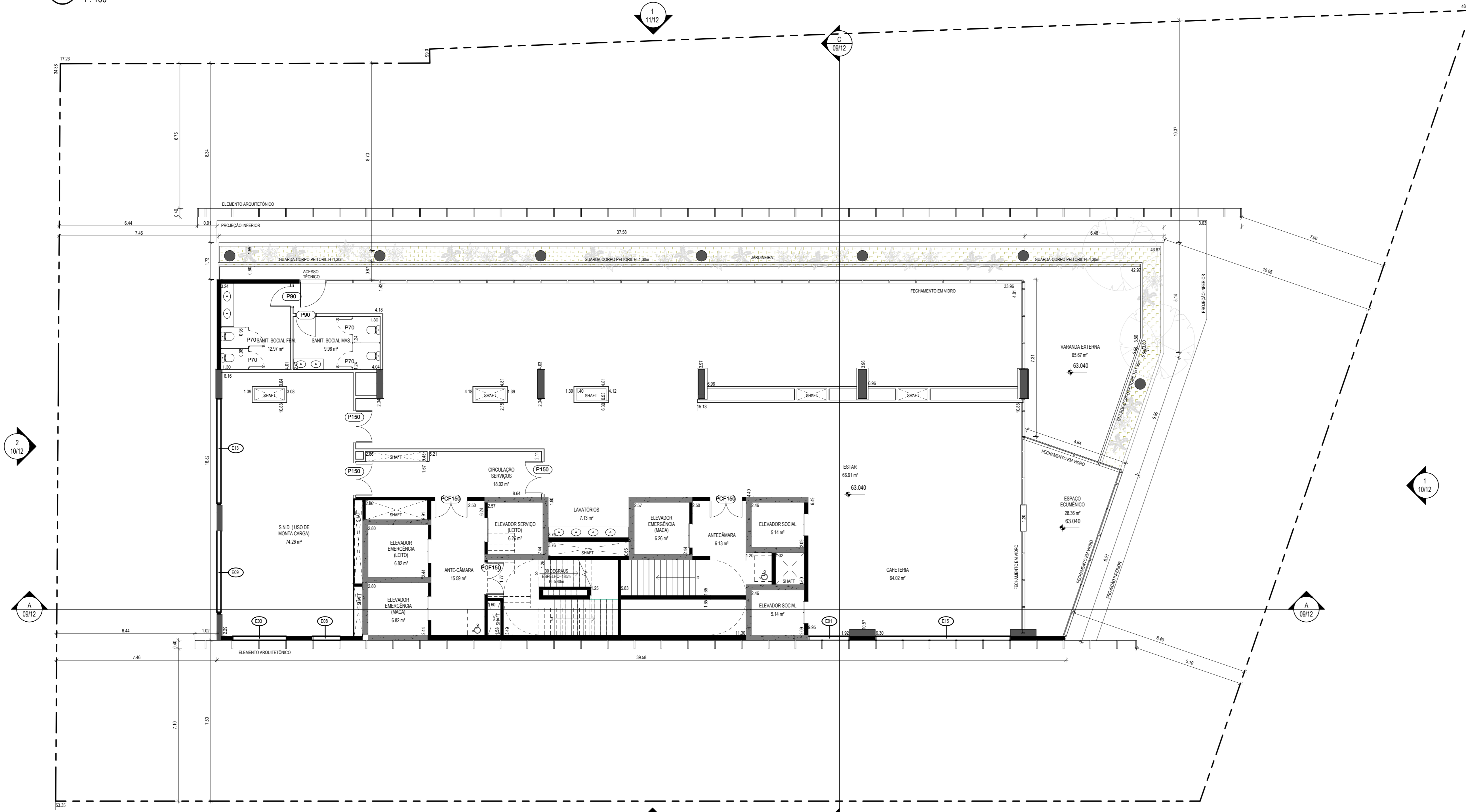


1 15º PAVIMENTO - RESTAURANTE COLABORADORES  
1:100



2 16º PAVIMENTO - RESTAURANTE BENEFICIÁRIOS  
1:100

ESQUADRIAS			PORTAS		
CÓDIGO	LARGURA	ALTURA	CÓDIGO	LARGURA	ALTURA
E01	1.900	2.000	P00	0.600	2.100
E02	2.300	2.300	P070	0.700	2.100
E03	2.200	1.000	P90	0.800	2.100
E04	3.500	2.000	P90	0.900	2.100
E05	3.700	2.000	P100	1.000	2.100
E06	2.400	2.300	P110	1.100	2.100
E07	1.500	2.000	P120	1.200	2.100
E08	1.300	1.000	P130	1.300	2.100
E09	3.800	1.000	P140	1.400	2.100
E10	3.900	1.000	P150	1.500	2.100
E11	1.300	2.000	P160	1.600	2.100
E12	1.200	1.000	P180	1.800	2.100
E13	4.900	1.000	P200	2.000	2.100
E14	2.500	2.000	PA08A	1.500	2.100
E15	6.300	2.000	PCF90	0.900	2.100
E16	4.900	2.000	PCF150	1.500	2.100
E17	1.270	1.000	PCF210	2.200	2.100
J01	0.600	1.000	PE90	0.980	2.100
J02	0.700	0.700	PG11	1.800	2.200
J03	0.900	0.700	PC01	1.065	1.915
J04	0.600	0.700	PC120	1.420	2.100
J05	0.900	1.350	P220	2.200	2.100
J07	0.500	1.350			
J08	0.700	0.700			
J09	0.500	0.700			
J11	0.800	1.000			
J12	1.000	1.000			
J13	1.300	1.000			
J14	2.000	1.000			
J15	4.114	1.000			
J16	3.300	1.000			
J17	0.900	1.350			
J18	1.000	1.350			
J19	1.200	2.500			

**PROJETO ARQUITETÔNICO**  
EDIFÍCIO USO MISTO  
Av. Anna Costa, nº212, Santos, SP.  
CEP - 11060-000

**PLANTAS - 15º E 16º PAVIMENTOS**  
situação s/ escala (somente na folha 112) quadro de áreas (somente na folha 112)

DOIS M EMPREENDIMENTOS IMOBILIÁRIOS LTDA.  
CNPJ: 16.938.960/0001-89  
NRE: 35.258.651-231

PROJETO ARQUITETÔNICO  
Pasquetti Zorzi  
Arquitetos Responsáveis Técnicos  
158.828.9710

responsável técnico

NOTA: TODOS OS AMBIENTES QUE NÃO POSSUEM VENTILAÇÃO NATURAL, SERÃO DOTADOS DE VENTILAÇÃO MECÂNICA